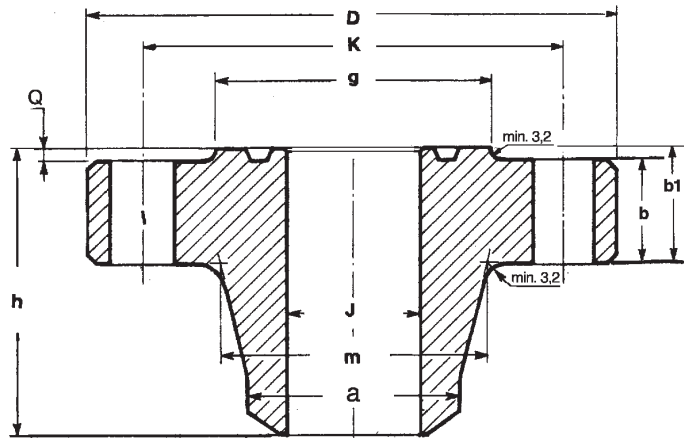


DAVCO M

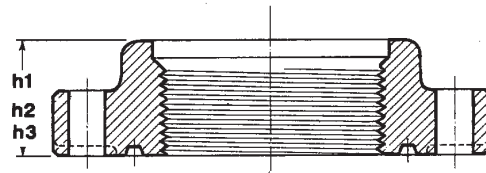
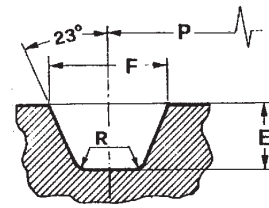
API SPEC. 6 A

Flange API TIPO 6B DA SALDARE DI TESTA API TYPE 6B WELDING NECK FLANGES

pressione di esercizio max. 207 bar - max working pressure 3000



a saldare di testa - welding necks



filettata - threaded

API spec. 6A

misure in mm

DN	J ± 0,8	D	b1	b	m	a	g minimo	ANELLO R o RX	K	l	N. fori
2 1/16	49,3	215,9	46,0	38,1	104,8	60,3	124,0	24	165,1	25,5	8
2 9/16	59,0	244,4	49,1	41,2	123,8	73,1	136,5	27	190,5	28,5	8
3 1/8	73,7	241,3	46,0	38,1	127,0	88,9	155,5	31	190,5	25,5	8
4 1/16	97,3	292,1	52,4	44,5	158,8	114,3	181,0	37	235,0	32,0	8
5 1/8	122,2	349,3	58,7	50,8	190,5	141,2	215,9	41	279,4	35,0	8
7 1/16	146,3	381,0	63,5	55,6	235,0	168,4	241,5	45	317,5	32,0	12
9	189,0	469,9	71,4	63,5	298,5	219,1	308,0	49	393,7	38,0	12
11	236,5	546,1	77,8	69,9	368,3	273,0	362,0	53	469,9	38,0	16
13 5/8		609,6	87,2	79,3	419,1	323,8	419,0	57	533,4	38,0	20
16 3/4		704,9	100,1	88,9	508,0	406,4	524,0	66	616,0	44,5	20
20 3/4		857,3	120,7	108,0	622,3	508,0	648,0	74	749,3	54,0	20

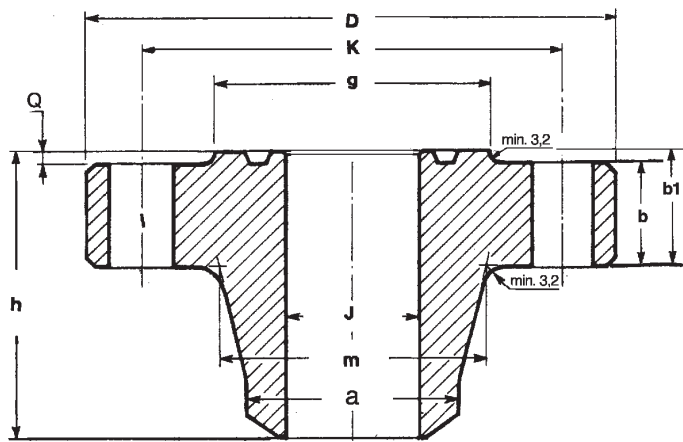
DN	FILETTATE		TUBING	DASALDARE DITESTA
	LINE PIPE	CASING		
	h1	h2		
2 1/16	65,0	-	65,0	109,5
2 9/16	71,5	-	71,5	112,7
3 1/8	62,0	-	74,5	109,5
4 1/16	78,0	89,0	89,0	122,2
5 1/8	93,7	101,6	-	134,9
7 1/16	93,5	114,5	-	147,6
9	109,5	127,0	-	169,9
11	116,0	133,5	-	192,1
13 5/8	125,5	125,5	-	207,9
16 3/4	144,5	144,5	-	227,0
20 3/4	171,5	171,5	-	260,3

TOLLERANZE DIMENSIONALI in mm DIMENSIONAL TOLERANCE	
D	$\leq 5" \frac{1}{8}$ ± 1,6 $\geq 7" \frac{1}{16}$ ± 3,2
b1	$\leq 13" \frac{5}{8}$ + 1,6 - 0,6 $\geq 16" \frac{3}{4}$ + 2,3 - 0,6
h	Eccentricità cerchio fori Eccentricity b.c. ± 0,8
a	$\leq 5" \frac{1}{8}$ + 2,3 - 0,8 $\geq 7" \frac{1}{16}$ + 4,1 - 0,8
Q min. = 3,2 mm Q max = E	

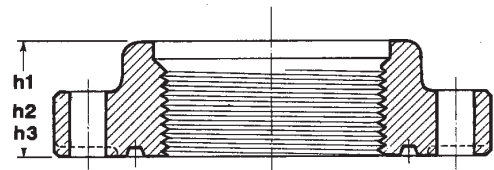
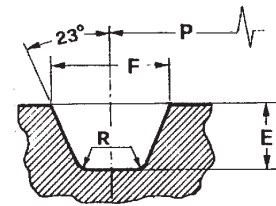
N.B. - per dimensioni anelli e cave RJ vedi pag. 134-137
- for ring and RJ groove dimensions see pag. 134-137

Flange API TIPO 6B DA SALDARE DI TESTA API TYPE 6B WELDING NECK FLANGES

pressione di esercizio max. 345 bar - max working pressure 5000



a saldare di testa - welding necks



filettata - threaded

API spec. 6A

Misure in millimetri

DN	J ± 0,8	D	b1	b	m	a	g minimo	ANELLO R o RX	K	I	N. FORI
2 1/16	42,9	216,0	46,0	38,1	104,8	60,3	124,0	24	165,1	25,5	8
2 9/16	54,1	244,5	49,3	41,3	124,0	73,0	136,5	27	190,5	28,5	8
3 1/8	66,6	267,0	55,6	47,6	133,4	88,9	168,5	35	203,2	32,0	8
4 1/16	87,4	311,0	62,0	54,0	162,0	114,3	193,5	39	241,3	35,0	8
5 1/8	109,5	374,7	81,0	73,1	196,9	141,2	228,6	44	292,1	38,0	8
7 1/16	131,8	394,0	92,0	82,5	228,6	168,3	247,5	46	317,5	41,2	12
9	173,0	482,5	103,1	92,0	292,1	219,1	317,5	50	393,7	44,5	12
11	215,9	584,0	119,1	108,0	368,3	273,0	371,5	54	482,6	51,0	12

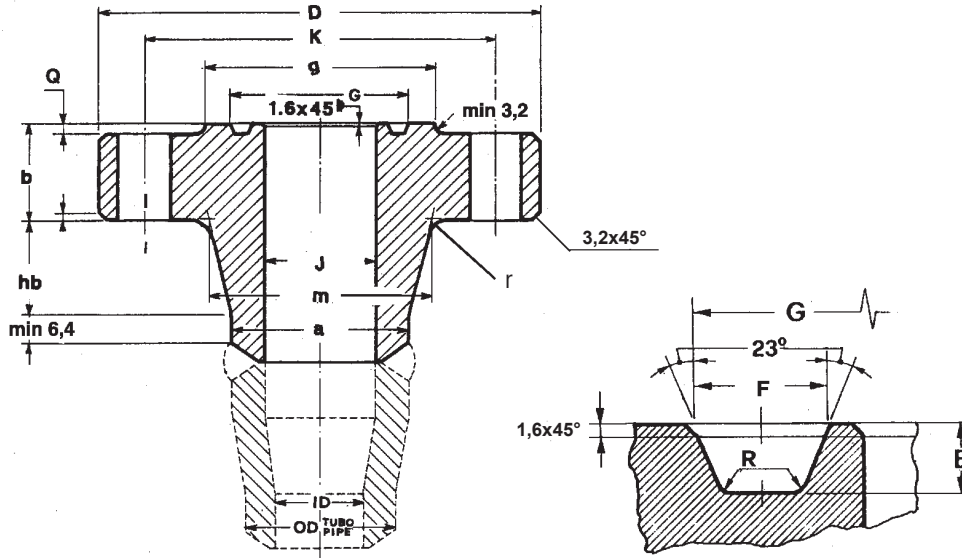
DN	FILETTATE		TUBING	DASALDARE DITESTA
	LINE PIPE	CASING		
	h1	h2		
2 1/16	65,0	-	65,0	109,5
2 9/16	71,5	-	71,5	112,8
3 1/8	81,0	-	81,0	125,5
4 1/16	98,5	98,5	98,5	131,8
5 1/8	112,8	112,8	-	163,6
7 1/16	128,5	128,5	-	181,0
9	154,0	154,0	-	223,8
11	170,0	170,0	-	265,2

TOLLERANZE DIMENSIONALI in mm DIMENSIONAL TOLLERANCE	
D	$\leq 5" \frac{1}{8}$ ± 1,6 $\geq 7" \frac{1}{16}$ ± 3,2
b1	$+ 3,2$ $- 0$
h	± 1,6
a	$\leq 5" \frac{1}{8}$ + 2,3 - 0,8 $\geq 7/16$ + 4,1 - 0,8
I	
$\leq 7" \frac{1}{16}$ + 1,6 - 0,6 $\geq 9"$ + 2,3 - 0,6	
Eccentricità cerchio fori Eccentricity b.c. ± 0,8	
Q min. = 3,2 mm Q max = E	

N.B. - per dimensioni anelli e cave RJ vedi pag. 134-137
- for ring and RJ groove dimensions see pag. 134-137

FLANGE API TIPO 6BX DA SALDARE DI TESTA API TYPE 6BX WELDING NECK FLANGES

pressione di esercizio max. 690 bar - max working pressure 10000



API spec. 6A

Misure in millimetri

DN	J ± 0,8	D	b	m	a minimo	hb minimo	g
1 13/16	46,7	187,5	42,2	88,9	65,0	48,5	104,7
2 1/16	53,1	200,1	44,0	100,0	74,7	51,6	111,3
2 9/16	65,8	231,7	51,3	120,7	92,0	57,2	131,8
3 1/16	78,5	269,8	58,4	142,0	110,3	63,5	152,4
4 1/16	103,9	316,0	70,4	182,6	146,0	73,2	184,9
5 1/8	131,1	357,1	79,5	223,8	182,6	81,0	220,7
7 1/16	180,1	479,5	103,2	301,8	254,0	95,3	301,8
9	229,4	552,5	124,0	374,7	327,2	93,7	358,7
11	280,2	654,0	141,2	450,9	400,0	103,1	428,8
13 1/8	347,0	768,5	168,2	552,5	495,3	114,3	517,7
16 3/4	426,2	871,5	168,2	655,6	601,7	76,2	576,3

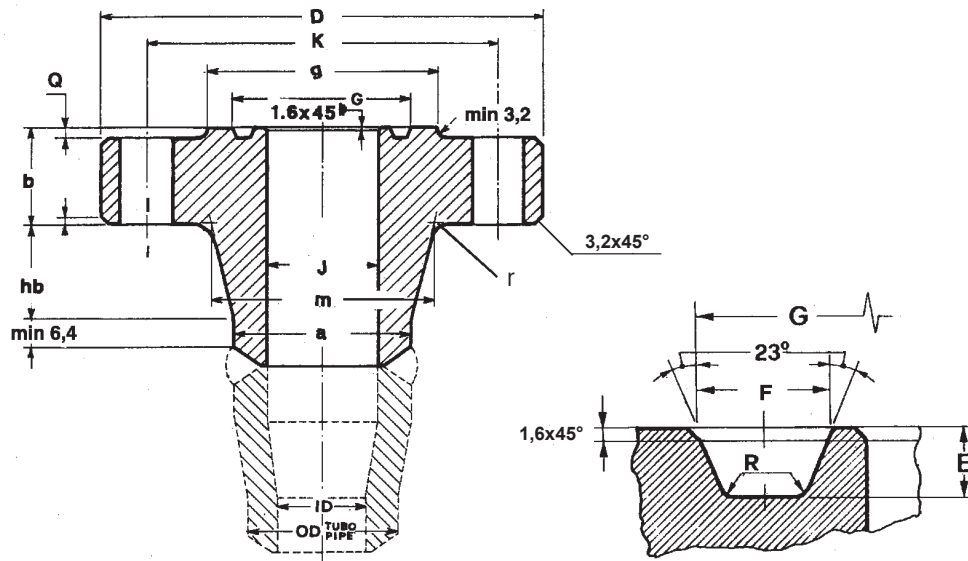
DN	K	l	N. FORI	r	N. ANELLO
1 13/16	146,1	22,5	8	9,65	BX - 151
2 1/16	158,8	22,5	8	9,65	BX - 152
2 9/16	184,2	25,5	8	9,65	BX - 153
3 1/16	215,9	28,5	8	9,65	BX - 154
4 1/16	258,8	32,0	8	9,65	BX - 155
5 1/8	300,0	32,0	12	9,68	BX - 169
7 1/16	403,4	41,0	12	15,80	BX - 156
9	476,3	41,0	16	15,80	BX - 157
11	565,2	48,0	16	15,80	BX - 158
13 1/8	673,1	51,0	20	15,80	BX - 159
16 3/4	776,2	51,0	24	19,00	BX - 162

TOLLERANZE DIMENSIONALI in mm DIMENSIONAL TOLLERANCES	
D	$\leq 5" \frac{1}{8} \pm 1,6$ $\geq 7" \frac{1}{16} \pm 3,2$
g	± 1,6
b	$+ 3,2$ $- 0$
l	$\leq 5" \frac{1}{8} + 1,6$ $- 0,6$ $\geq 7" \frac{1}{16} + 2,3$ $- 0,6$
m	$+ 0$ $- 3,2$
r	$\leq 5" \frac{1}{8} \quad 9,7$ $= 13" \frac{1}{8} \quad 15,8$ $= 16" \frac{3}{4} \quad 19,0$
Eccentricità c.f. Eccentricity b.c. ± 0,8	
Q min. = 3,2 mm Q max = E	

N.B. - per dimensioni anelli e cave RJ vedi pag. 138
- for ring and RJ groove dimensions see pag. 138

FLANGE API TIPO 6BX DA SALDARE DI TESTA API TYPE 6BX WELDING NECK FLANGES

pressione di esercizio max. 1035 bar - max working pressure 15000



API spec. 6A

Misure in millimetri

DN	J ± 0,8	D	b	m	a minimo	hb minimo	g
1 13/16	46,7	208,0	45,2	97,6	71,4	47,8	106,4
2 1/16	53,1	222,3	50,8	111,3	82,6	53,8	114,3
2 9/16	65,8	254,0	57,2	128,5	100,0	57,2	133,4
3 1/16	78,5	287,3	64,3	154,0	122,2	63,5	154,0
4 1/16	103,9	360,4	78,5	195,3	158,8	73,2	193,7
7 1/16	180,1	505,0	119,1	325,4	276,4	91,9	305,0

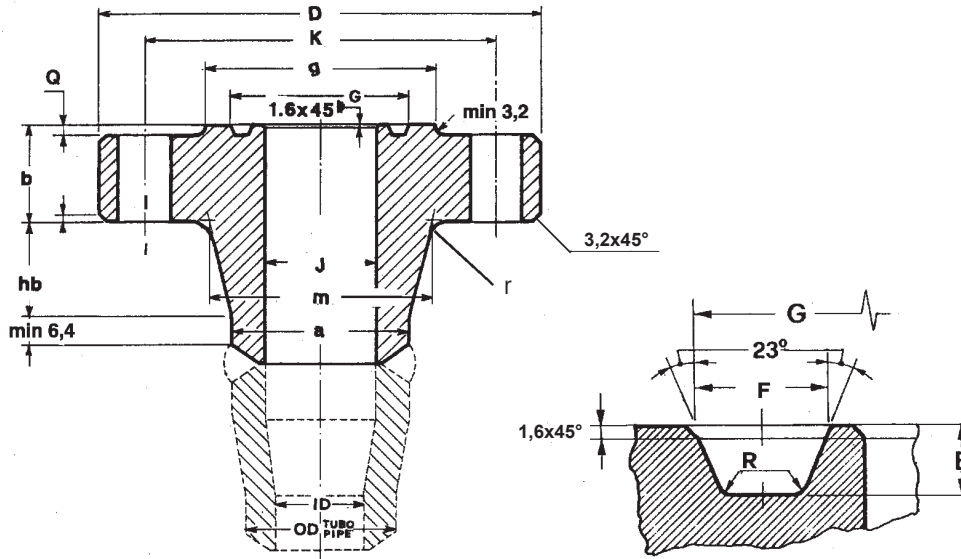
DN	K	l	N. FORI	r	N. ANELLO
1 13/16	160,3	25,5	8	9,65	BX - 151
2 1/16	174,8	25,5	8	9,65	BX - 152
2 9/16	200,2	28,5	8	9,65	BX - 153
3 1/16	230,1	32,0	8	9,65	BX - 154
4 1/16	290,6	38,0	8	9,65	BX - 155
7 1/16	428,8	41,0	16	15,80	BX - 156

TOLLERANZE DIMENSIONALI in mm DIMENSIONAL TOLERANCE	
D ≤ 4" 1/16 ± 1,6 ≥ 7" 1/16 ± 3,2	g ± 1,6
b + 3,2 - 0	l ≤ 4" 1/16 + 1,6 - 0,6 ≥ 7" 1/16 + 2,3 - 0,6
m + 0 - 3,2	
r ≤ 4" 1/16 9,7 = 7" 1/16 15,8	Eccentricità c.f. Eccentricity b.c. ± 0,8 Q min. = 3,2 mm Q max = E

N.B. - per dimensioni anelli e cave RJ vedi pag. 138
- for ring and RJ groove dimensions see pag. 138

FLANGE API TIPO 6BX DA SALDARE DI TESTA API TYPE 6BX WELDING NECK FLANGES

pressione di esercizio max. 1380 bar - max working pressure 20000



API spec. 6A

Misure in millimetri

DN	J ± 0,8	D	b	m	a minimo	hb minimo	g
1 13/16	46,7	257,0	63,5	133,4	109,5	49,3	117,5
2 1/16	53,1	287,5	71,4	154,0	127,0	52,5	131,8
2 9/16	65,8	325,5	79,4	173,0	144,5	58,7	150,8
3 1/16	78,5	357,0	85,9	192,1	160,3	63,5	171,5
4 1/16	103,9	446,0	106,4	242,9	206,4	73,2	219,1
7 1/16	180,1	655,5	165,1	385,8	338,1	97,0	352,6

DN	K	l	N. FORI	r	N. ANELLO
1 13/16	203,2	28,5	8	9,65	BX - 151
2 1/16	230,2	32,0	8	9,65	BX - 152
2 9/16	261,9	35,0	8	9,65	BX - 153
3 1/16	287,3	38,0	8	9,65	BX - 154
4 1/16	357,2	48,0	8	9,65	BX - 155
7 1/16	554,0	54,0	16	15,80	BX - 156

TOLLERANZE DIMENSIONALI in mm DIMENSIONAL TOLLERANCE	
D ≤ 4" 1/16 ± 1,6 ≥ 7" 1/16 ± 3,2	g ± 1,6
b + 3,2 - 0	l ≤ 3" 1/16 + 1,6 - 0,6 ≥ 4" 1/16 + 2,3 - 0,6
m + 0 - 3,2	
r ≤ 4" 1/16 9,6 ≥ 7" 1/16 15,8	Eccentricità c.f. Eccentricity b.c. ± 0,8 Q min. = 3,2 mm Q max = E

N.B. - per dimensioni anelli e cave RJ vedi pag. 138
- for ring and RJ groove dimensions see pag. 138

Gamma di produzione flange

Flange production programme



Standard	Series	Welding Neck	Slip On	Socket Weld	Blind	Threaded
ANSI B 16.5	150	1/2" - 24"	1/2" - 24"	1/2" - 3"	1/2" - 24"	1/2" - 6"
	300	1/2" - 24"	1/2" - 24"	1/2" - 3"	1/2" - 24"	1/2" - 6"
	600	1/2" - 24"	1/2" - 24"	1/2" - 3"	1/2" - 24"	1/2" - 6"
	900	1/2" - 24"	1/2" - 24"	1/2" - 3"	1/2" - 24"	1/2" - 3"
	1500	1/2" - 24"	1/2" - 24"	1/2" - 3"	1/2" - 24"	1/2" - 3"
	2500	1/2" - 12"			1/2" - 12"	1/2" - 2"
MSS-SP 44	150	26" - 60 "			26" - 60"	
	300	26" - 60 "			26" - 60"	
	600	26" - 60 "			26" - 60"	
	900	26" - 48"			26" - 48"	
BS 3293	150	26" - 48"	26" - 48"		26" - 48"	
	300	26" - 36"	26" - 36"		26" - 36"	
	600	26" - 36"	26" - 36"		26" - 36"	
API	75	26" - 60"			26" - 60"	
	150	26" - 60"			26" - 60"	
	300	26" - 60"			26" - 60"	
AWWA C207.55			26" - 96"		26" - 96"	
ORIFICE	300	1" - 24"	1" - 24"			
	600	1" - 24"				
	900	1" - 24"				
	1500	1" - 24"				
	2500	1" - 12"				