

**ASME**

**ASA**

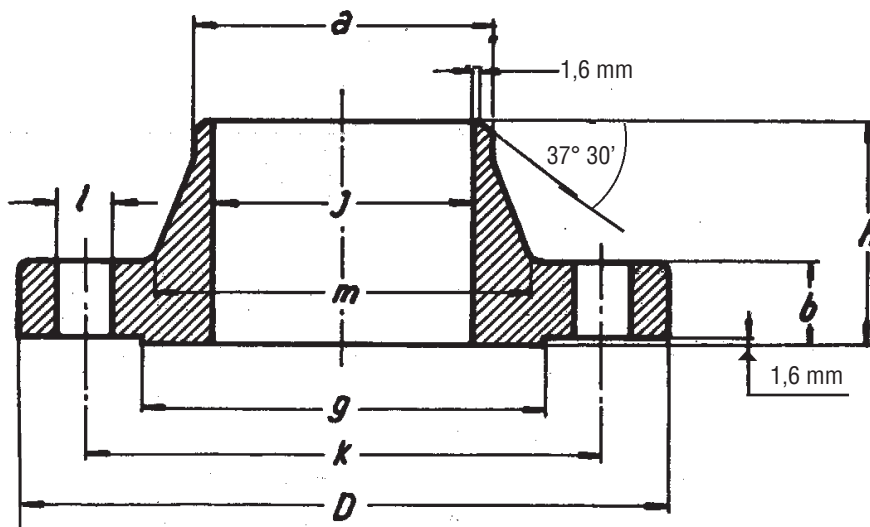
**FLANGE**  
***FLANGES***

***ANSI***  
***(ASME)***  
***B. 16.5***

# Flange da saldare di testa

## Welding Neck Flanges

### 150 lb/sq. in.



### ANSI (ASA) B 16.5

Ø	D	b	g	m	a	j <sup>(1)</sup>	h	k	FORI HOLES	l	Kg.
1/2"	88,9	11,1	35,0	30,2	21,3	15,7	47,6	60,3	4	15,9	0,50
3/4"	98,4	12,7	42,9	38,1	26,7	20,8	52,4	69,8	4	15,9	0,70
1"	107,9	14,3	50,8	49,2	33,5	26,7	55,6	79,4	4	15,9	1,10
1 1/4"	117,5	15,9	63,5	58,8	42,2	35,1	57,1	88,9	4	15,9	1,50
1 1/2"	127,0	17,5	73,0	65,1	48,3	40,9	61,9	98,4	4	15,9	1,80
2"	152,4	19,0	92,0	77,8	60,3	52,6	63,5	120,6	4	19,0	2,70
2 1/2"	177,8	22,2	104,7	90,5	73,1	62,7	69,8	139,7	4	19,0	4,40
3"	190,5	23,8	127,0	107,9	88,9	78,0	69,8	152,4	4	19,0	5,20
4"	228,6	23,8	157,2	134,9	114,3	102,4	76,2	190,5	8	19,0	7,50
5"	254,0	23,8	185,7	163,5	141,2	128,3	88,9	215,9	8	22,2	9,20
6"	279,4	25,4	215,9	192,1	168,4	154,2	88,9	241,3	8	22,2	11,0
8"	342,9	28,6	269,8	246,1	219,1	202,7	101,6	298,4	8	22,2	18,3
10"	406,4	30,2	323,8	304,8	273,0	254,5	101,6	361,9	12	25,4	25,0
12"	482,6	31,7	381,0	365,1	323,8	304,8	114,3	431,8	12	25,4	39,0
14"	533,4	34,9	412,7	400,0	355,6	336,5	127,0	476,2	12	28,6	51,0
16"	596,9	36,5	469,9	457,2	406,4	387,3	127,0	539,7	16	28,6	60,0
18"	635,0	39,7	533,4	504,8	457,2	438,1	139,7	577,8	16	31,7	71,0
20"	698,5	42,9	584,2	558,8	508,0	488,9	144,5	635,0	20	31,7	88,0
24"	812,8	47,6	692,1	663,6	609,6	590,5	152,4	749,3	20	34,9	119

Per Ø maggiori vedi serie } MSS SP-44 / BS 3293 / API 605 / ASME B 16.47 A  
 For larger Ø see

(1) La quota «j» corrisponde al Ø interno del tubo sch. std.

(1) «j» corresponding to the inside Ø of sch.std. pipe.

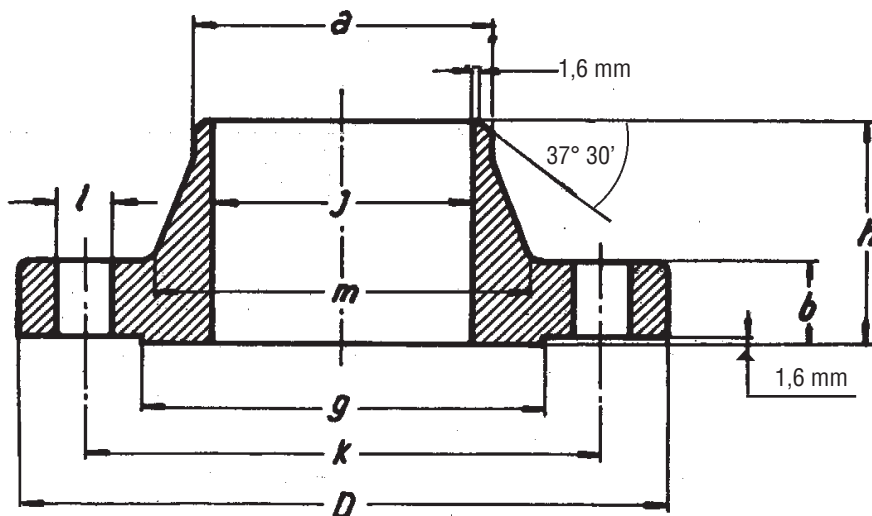
Lo spessore di una flangia classe 150 o 300 dalla quale è stato rimosso il risalto non deve essere inferiore alla dimensione "b" meno 1,6 mm.

*The thickness of a Class 150 or 300 flange from which the raised face has been removed shall be no less than the "b" minus 1.6 mm.*

# Flange da saldare di testa

## Welding Neck Flanges

### 300 lb/sq. in.



### ANSI (ASA) B 16.5

Ø	D	b	g	m	a	j <sub>(1)</sub>	h	k	FORI HOLES	l	Kg.
1/2"	95,2	14,3	35,0	38,1	21,3	15,7	52,4	66,7	4	15,9	0,90
3/4"	117,5	15,9	42,9	47,6	26,7	20,8	57,1	82,5	4	19,0	1,50
1"	123,8	17,5	50,8	54,0	33,5	26,7	61,9	88,9	4	19,0	1,90
1 1/4"	133,3	19,0	63,5	63,5	42,2	35,1	65,1	98,4	4	19,0	2,60
1 1/2"	155,6	20,6	73,0	69,8	48,3	40,9	68,3	114,3	4	22,4	3,30
2"	165,1	22,2	92,0	84,1	60,3	52,6	69,8	127,0	8	19,0	3,60
2 1/2"	190,5	25,4	104,7	100,0	73,1	62,7	76,2	149,2	8	22,4	5,40
3"	209,5	28,6	127,0	117,5	88,9	78,0	79,4	168,3	8	22,4	7,40
4"	254,0	31,7	157,2	146,0	114,3	102,4	85,7	200,0	8	22,4	11,9
5"	279,4	34,9	185,7	177,8	141,2	128,3	98,4	234,9	8	22,4	16,0
6"	317,5	36,5	215,9	206,4	168,4	154,2	98,4	269,9	12	22,4	20,2
8"	381,0	41,3	269,8	260,3	219,1	202,7	111,1	330,2	12	25,4	31,0
10"	444,5	47,6	323,8	320,7	273,0	254,5	117,5	387,3	16	28,6	44,3
12"	520,7	50,8	381,0	374,6	323,8	304,8	130,2	450,8	16	31,7	64,0
14"	584,2	54,0	412,7	425,4	355,6	336,5	142,9	514,3	20	31,7	88,0
16"	647,7	57,1	469,9	482,6	406,4	387,3	146,0	571,5	20	35,1	113
18"	711,2	60,3	533,4	533,4	457,2	438,1	158,7	628,6	24	35,1	134
20"	774,7	63,5	584,2	587,4	508,0	488,9	161,9	685,8	24	35,1	171
24"	914,4	69,8	692,1	701,7	609,6	590,5	168,3	812,8	24	41,3	238

Per Ø maggiori vedi serie } MSS SP-44 / BS 3293 / API 605 / ASME B 16.47 A  
 For larger Ø see

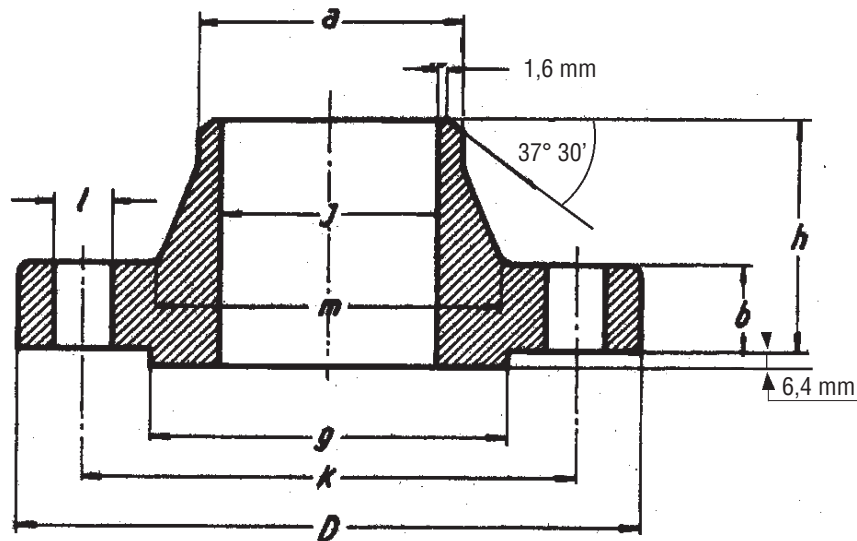
(1) La quota «j» corrisponde al Ø interno del tubo sch. std.  
 (1) «j» corresponding to the inside Ø of sch.std. pipe.

Lo spessore di una flangia classe 150 o 300 dalla quale è stato rimosso il risalto non deve essere inferiore alla dimensione "b" meno 1,6 mm.  
 The thickness of a Class 150 or 300 flange from which the raised face has been removed shall be no less than the "b" minus 1.6 mm.

# Flange da saldare di testa

## Welding Neck Flanges

### 600 lb/sq. in.



### ANSI (ASA) B 16.5

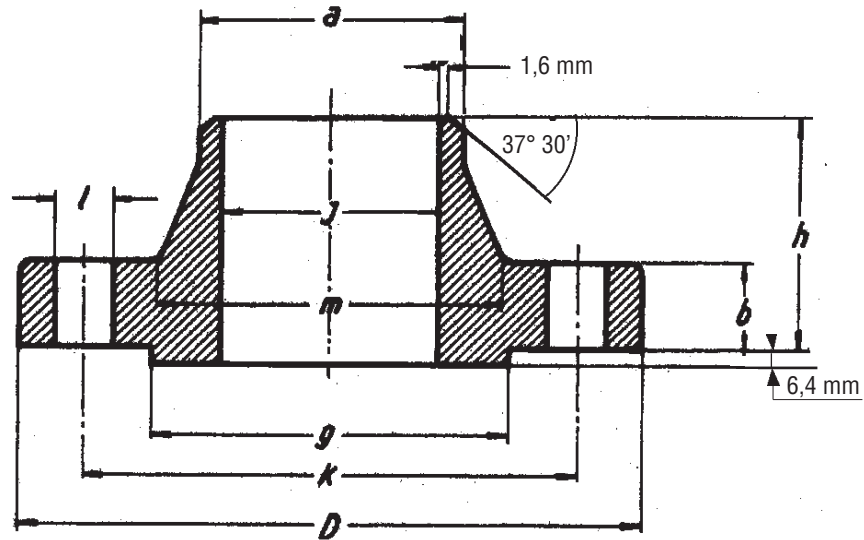
Ø	D	b	g	m	a	j	h	k	FORI HOLES	l	Kg.
1/2"	95,2	14,3	35,0	38,1	21,3	DA PRECISARE DAL CLIENTE As specified by purchaser	52,4	66,7	4	15,9	0,90
3/4"	117,5	15,9	42,9	47,6	26,7		57,1	82,5	4	19,0	1,50
1"	123,8	17,5	50,8	54,0	33,5		61,9	88,9	4	19,0	1,90
1 1/4"	133,3	20,6	63,5	63,5	42,2		66,7	98,4	4	19,0	2,60
1 1/2"	155,6	22,2	73,0	69,8	48,3		69,8	114,3	4	22,2	3,30
2"	165,1	25,4	92,0	84,1	60,3		73,0	127,0	8	19,0	4,70
2 1/2"	190,5	28,6	104,7	100,0	73,1		79,4	149,2	8	22,2	6,50
3"	209,5	31,7	127,0	117,5	88,9		82,5	168,3	8	22,2	8,70
4"	273,0	38,1	157,2	152,4	114,3		101,6	215,9	8	25,4	18,1
5"	330,2	44,4	185,7	188,9	141,2		114,3	266,7	8	28,6	30,5
6"	355,6	47,6	215,9	222,2	168,4		117,5	292,1	12	28,6	36,2
8"	419,1	55,6	269,8	273,0	219,1		133,3	349,2	12	31,7	56,5
10"	508,0	63,5	323,8	342,9	273,0		152,4	431,8	16	34,9	91,0
12"	558,8	66,7	381,0	400,0	323,8		155,6	488,9	20	34,9	105
14"	603,2	69,8	412,7	431,8	355,6		165,1	527,0	20	38,1	125
16"	685,8	76,2	469,9	495,3	406,4		177,8	603,2	20	41,3	178
18"	742,9	82,5	533,4	546,1	457,2		184,1	654,0	20	44,4	216
20"	812,8	88,9	584,2	609,6	508,0		190,5	723,9	24	44,4	268
24"	939,8	101,6	692,1	717,5	609,6		203,2	838,2	24	50,8	380

Per Ø maggiori vedi serie } MSS SP-44 / BS 3293 / ASME B 16.47 A  
 For larger Ø see

# Flange da saldare di testa

## Welding Neck Flanges

### 900 lb/sq. in.

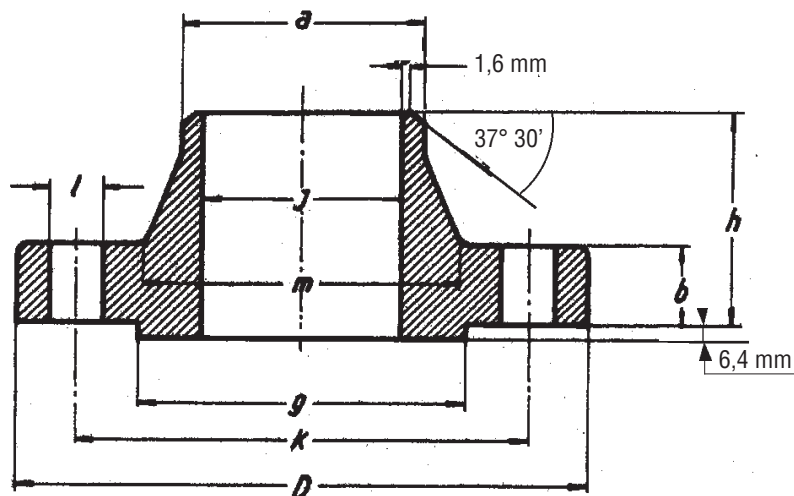


### ANSI (ASA) B 16.5

Ø	D	b	g	m	a	j	h	k	FORI HOLES	l	Kg.
1/2"	120,6	22,2	35,0	38,1	21,3	DA PRECISARE DAL CLIENTE As specified by purchaser	60,3	82,5	4	22,2	1,90
3/4"	130,2	25,4	42,9	44,4	26,7		69,8	88,9	4	22,2	2,60
1"	149,2	28,6	50,8	52,4	33,5		73,0	101,6	4	25,4	3,80
1 1/4"	158,7	28,6	63,5	63,5	42,2		73,0	111,1	4	25,4	4,40
1 1/2"	177,8	31,7	73,0	69,8	48,3		82,5	123,8	4	28,6	6,20
2"	215,9	38,1	92,0	104,8	60,3		101,6	165,1	8	25,4	11,5
2 1/2"	244,5	41,3	104,7	123,8	73,1		104,8	190,5	8	28,6	15,5
3"	241,3	38,1	127,0	127,0	88,9		101,6	190,5	8	25,4	15,0
4"	292,1	44,4	157,2	158,7	114,3		114,3	234,9	8	31,7	24,0
5"	349,2	50,8	185,7	190,5	141,2		127,0	279,4	8	34,9	37,0
6"	381,0	55,6	215,9	234,9	168,4		139,7	317,5	12	31,7	50,0
8"	469,9	63,5	269,8	298,4	219,1		161,9	393,7	12	38,1	85,0
10"	546,1	69,8	323,8	368,3	273,0		184,1	469,9	16	38,1	127
12"	609,6	79,4	381,0	419,1	323,8		200,0	533,4	20	38,1	170
14"	641,2	85,7	412,7	450,8	355,6		212,7	558,8	20	41,3	198
16"	704,8	88,9	469,9	508,0	406,4		215,9	615,9	20	44,4	224
18"	787,4	101,6	533,4	565,1	457,2		228,6	685,8	20	50,8	300
20"	857,2	107,9	584,2	622,3	508,0		247,6	749,3	20	54,0	374
24"	1041,4	139,7	692,1	749,3	609,6		292,1	901,7	20	66,7	957

Per Ø maggiori vedi serie } MSS SP-44 / BS 3293 / ASME B 16.47 A  
For larger Ø see

# Flange da saldare di testa Welding Neck Flanges 1500-2500 lb/sq. in.



## ANSI (ASA) B 16.5

Ø	D	b	g	m	a	j	h	k	FORI HOLES	l	Kg.
---	---	---	---	---	---	---	---	---	------------	---	-----

### SERIE 1500 lbs

Le dimensioni dal Ø 1/2 al 2 1/2 " sono identiche alla serie 900 lbs  
dimensions from 1/2 through 2 1/2 " are the same for 900 lbs flanges

3"	266,7	47,6	127,0	133,3	88,9	DA PRECISARE DAL CLIENTE As specified by purchaser	117,5	203,2	8	31,7	20,4
4"	311,1	54,0	157,2	161,9	114,3		123,8	241,3	8	34,9	30,5
5"	374,6	73,0	185,7	196,8	141,2		155,6	292,1	8	41,3	58,0
6"	393,7	82,6	215,9	228,6	168,4		171,5	317,5	12	38,1	70,0
8"	482,6	92,1	269,8	292,1	219,1		212,7	393,7	12	44,4	125
10"	584,2	107,9	323,8	368,3	273,0		254,0	482,6	12	50,8	204
12"	673,1	123,8	381,0	450,8	323,8		282,5	571,5	16	54,0	303
14"	749,3	133,4	412,7	495,3	355,6		298,4	635,0	16	60,5	427
16"	825,6	146,1	469,9	552,4	406,4		311,1	704,8	16	66,7	570
18"	914,4	161,9	533,4	596,9	457,2		327,0	774,7	16	73,0	740
20"	984,2	177,8	584,2	641,2	508,0		355,6	831,8	16	79,4	935
24"	1168,4	203,2	692,1	762,0	609,6		406,4	990,6	16	92,1	1515

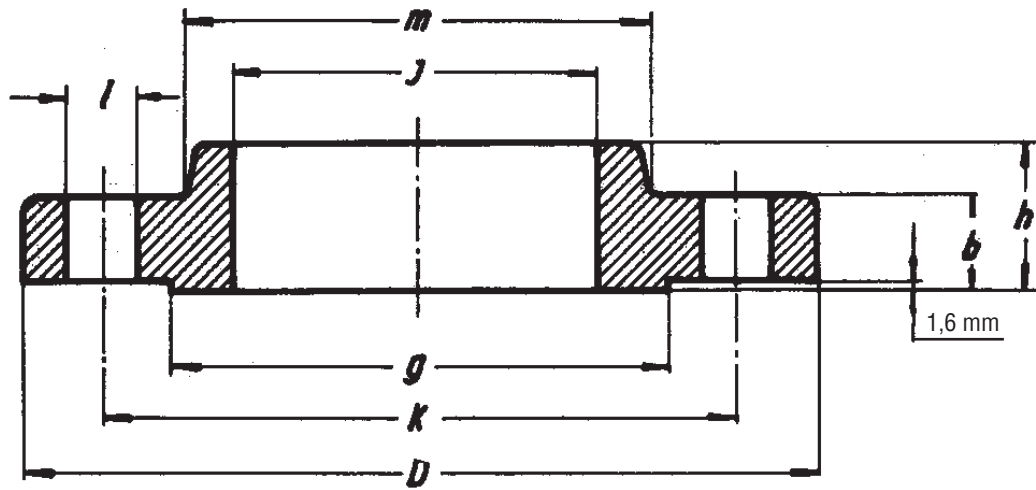
### SERIE 2500 lbs

1/2"	133,3	30,2	35,0	42,9	21,3	DA PRECISARE DAL CLIENTE As specified by purchaser	73,0	88,9	4	22,2	3,60
3/4"	139,7	31,7	42,9	50,8	26,7		79,4	95,2	4	22,2	4,00
1"	158,7	34,9	50,8	57,1	33,5		88,9	107,9	4	25,4	6,00
1 1/4"	184,1	38,1	63,5	73,0	42,2		95,2	130,2	4	28,6	9,00
1 1/2"	203,2	44,4	73,0	79,4	48,3		111,1	146,0	4	31,7	13,0
2"	234,9	50,8	92,0	95,2	60,3		127,0	171,4	8	28,6	19,0
2 1/2"	266,7	57,1	104,7	114,3	73,1		142,9	196,8	8	31,7	24,0
3"	304,8	66,7	127,0	133,3	88,9		168,3	228,6	8	34,9	43,0
4"	355,6	76,2	157,2	165,1	114,3		190,5	273,0	8	41,3	66,0
5"	419,1	92,1	185,7	203,2	141,2		228,6	323,8	8	47,6	111
6"	482,6	107,9	215,9	234,9	168,4		273,5	368,3	8	54,0	172
8"	552,4	127,0	269,8	304,8	219,1		317,5	438,1	12	54,0	261
10"	673,1	165,1	323,8	374,6	273,0		419,1	539,7	12	66,7	485
12"	762,0	184,1	381,0	441,3	323,8	463,5	619,1	12	73,0	730	

# Flange da saldare a sovrapposizione

## Slip-on Flanges

### 150 lb/sq. in.



#### ANSI (ASA) B 16.5

Ø	D	b	g	m	j	h	k	FORI HOLES	l	Kg.
1/2"	88,9	11,1	35,0	30,2	22,3	15,9	60,3	4	15,9	0,40
3/4"	98,4	12,7	42,9	38,1	27,7	15,9	69,8	4	15,9	0,70
1"	107,9	14,3	50,8	49,2	34,5	17,5	79,4	4	15,9	0,80
1 1/4"	117,5	15,9	63,5	58,8	43,2	20,6	88,9	4	15,9	1,10
1 1/2"	127,0	17,5	73,0	65,1	49,5	22,2	98,4	4	15,9	1,40
2"	152,4	19,0	92,0	77,8	62,0	25,4	120,6	4	19,0	2,20
2 1/2"	177,8	22,2	104,7	90,5	74,7	28,6	139,7	4	19,0	3,60
3"	190,5	23,8	127,0	107,9	90,7	30,2	152,4	4	19,0	4,10
4"	228,6	23,8	157,2	134,9	116,1	33,3	190,5	8	19,0	5,60
5"	254,0	23,8	185,7	163,6	143,8	36,5	215,9	8	22,2	6,30
6"	279,4	25,4	215,9	192,1	170,7	39,7	241,3	8	22,2	7,50
8"	342,9	28,6	269,8	246,1	221,5	44,4	298,4	8	22,2	12,6
10"	406,4	30,2	323,8	304,8	276,3	49,2	361,9	12	25,4	18,5
12"	482,6	31,7	381,0	365,1	327,1	55,6	431,8	12	25,4	28,0
14"	533,4	34,9	412,7	400,0	359,1	57,1	476,2	12	28,6	36,0
16"	596,9	36,5	469,9	457,2	410,5	63,5	539,7	16	28,6	46,0
18"	635,0	39,7	533,4	504,8	461,8	68,3	577,8	16	31,7	50,0
20"	698,5	42,9	584,2	558,8	513,1	73,0	635,0	20	31,7	64,0
24"	812,8	47,6	692,1	663,6	615,9	82,5	749,3	20	34,9	89,0

Per Ø maggiori vedi serie } BS 3293  
 For larger Ø see

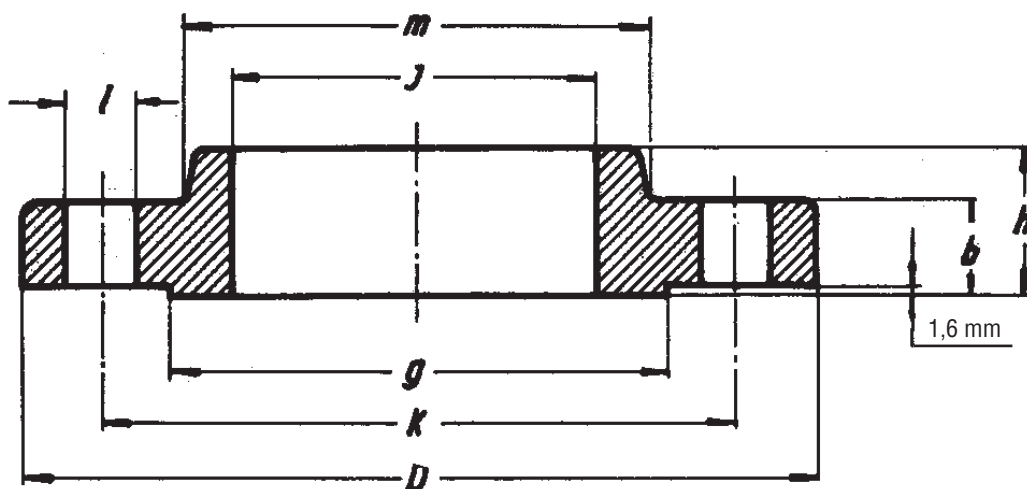
Lo spessore di una flangia classe 150 o 300 dalla quale è stato rimosso il risalto non deve essere inferiore alla dimensione "b" meno 1,6 mm.

*The thickness of a Class 150 or 300 flange from which the raised face has been removed shall be no less than the "b" minus 1.6 mm.*

# Flange da saldare a sovrapposizione

## Slip-on Flanges

### 300 lb/sq. in.



#### ANSI (ASA) B 16.5

Ø	D	b	g	m	j	h	k	FORI HOLES	l	Kg.
1/2"	95,6	14,3	35,0	38,1	22,3	22,2	66,7	4	15,9	0,70
3/4"	117,5	15,9	42,9	47,6	27,7	25,4	82,5	4	19,0	1,10
1"	123,8	17,5	50,8	54,0	34,5	27,0	88,9	4	19,0	1,40
1 1/4"	133,3	19,0	63,5	63,5	43,2	27,0	98,4	4	19,0	1,80
1 1/2"	155,6	20,6	73,0	69,8	49,5	30,2	114,3	4	22,2	2,60
2"	165,1	22,2	92,0	84,1	62,0	33,3	127,0	8	19,0	3,40
2 1/2"	190,5	25,4	104,7	100,0	74,7	38,1	149,2	8	22,2	4,40
3"	209,5	28,6	127,0	117,5	90,7	42,9	168,3	8	22,2	6,10
4"	254,0	31,7	157,2	146,0	116,1	47,6	200,0	8	22,2	10,1
5"	279,4	34,9	185,7	177,8	143,8	50,8	234,9	8	22,2	12,5
6"	317,5	36,5	215,9	206,4	170,7	52,4	269,9	12	22,2	14,1
8"	381,0	41,3	269,8	260,3	221,5	61,9	330,2	12	25,4	24,8
10"	444,5	47,6	323,8	320,7	276,3	66,7	387,3	16	28,6	37,1
12"	520,7	50,8	381,0	374,6	327,1	73,0	450,8	16	31,7	50,0
14"	584,2	54,0	412,7	425,4	359,1	76,2	514,3	20	31,7	70,0
16"	647,7	57,1	469,9	482,6	410,5	82,5	571,5	20	34,9	90,0
18"	711,2	60,3	533,4	533,4	461,8	88,9	628,6	24	34,9	112
20"	774,7	63,5	584,2	584,2	513,1	95,2	685,8	24	34,9	133
24"	914,4	69,8	692,1	701,7	615,9	106,4	812,8	24	41,3	208

Per Ø maggiori vedi serie } BS 3293  
For larger Ø see

Lo spessore di una flange classe 150 o 300 dalla quale è stato rimosso il risalto non deve essere inferiore alla dimensione "b" meno 1,6 mm.

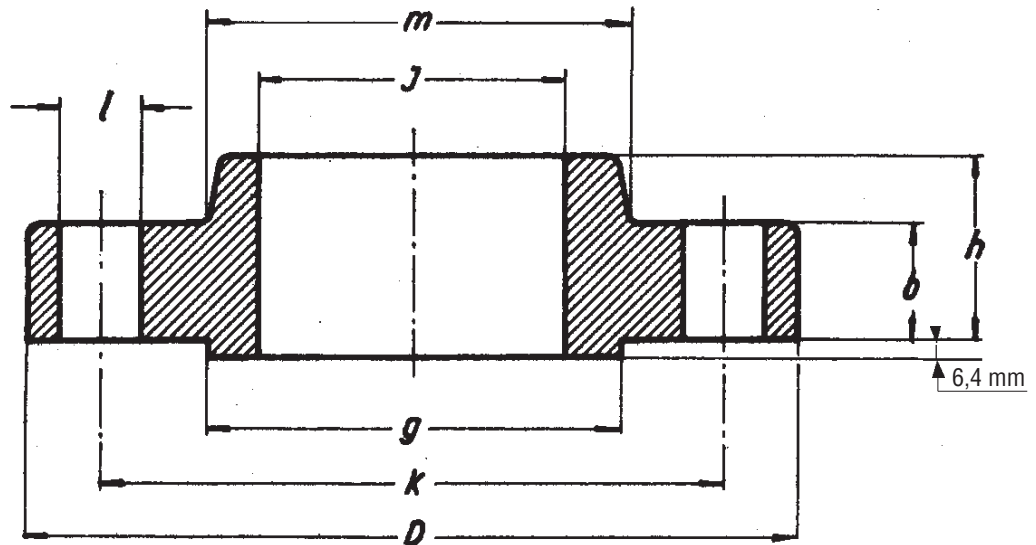
*The thickness of a Class 150 or 300 flange from which the raised face has been removed shall be no less than the "b" minus 1.6 mm.*



# Flange da saldare a sovrapposizione

## Slip-on Flanges

### 600 lb/sq. in.



#### ANSI (ASA) B 16.5

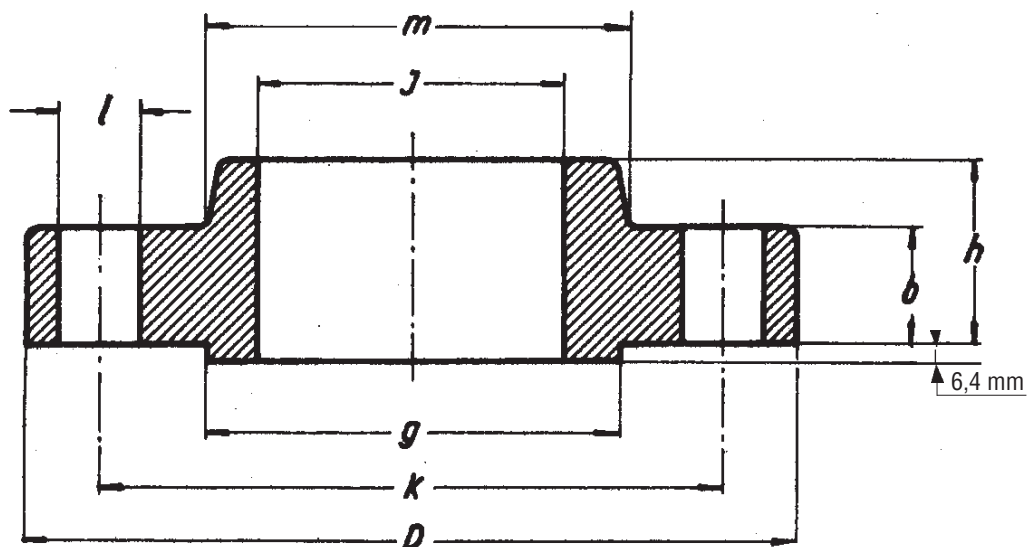
Ø	D	b	g	m	j	h	k	FORI HOLES	l	Kg.
1/2"	95,2	14,3	35,0	38,1	22,3	22,2	66,7	4	15,9	0,80
3/4"	117,5	15,9	42,9	47,6	27,7	25,4	82,5	4	19,0	1,40
1"	123,8	17,5	50,8	54,0	34,5	27,0	88,9	4	19,0	1,60
1 1/4"	133,3	20,6	63,5	63,5	43,2	28,6	98,4	4	19,0	2,10
1 1/2"	155,6	22,2	73,0	69,8	49,5	31,7	114,3	4	22,2	3,10
2"	165,1	25,4	92,0	84,1	62,0	36,5	127,0	8	19,0	3,70
2 1/2"	190,5	28,6	104,7	100,0	74,7	41,3	149,2	8	22,2	5,40
3"	209,5	31,7	127,0	117,5	90,7	46,0	168,3	8	22,2	7,30
4"	273,0	38,1	157,2	152,4	116,1	54,0	215,9	8	25,4	11,8
5"	330,2	44,4	185,7	188,9	143,8	60,3	266,7	8	28,6	24,5
6"	355,6	47,6	215,9	222,2	170,7	66,7	292,1	12	28,6	29,5
8"	419,1	55,6	269,8	273,0	221,5	76,2	349,2	12	31,7	43,0
10"	508,0	63,5	323,8	342,8	276,3	85,7	431,8	16	34,9	70,0
12"	558,8	66,7	381,0	400,0	327,1	92,1	488,9	20	34,9	86,0
14"	603,2	69,8	412,7	431,8	359,1	93,7	527,0	20	38,1	100
16"	685,8	76,2	469,9	495,3	410,5	106,4	603,2	20	41,3	142
18"	742,9	82,5	533,4	546,1	461,8	117,5	654,0	20	44,4	175
20"	812,8	88,9	584,2	609,6	513,1	127,0	723,9	24	44,4	232
24"	939,8	101,6	692,1	717,5	615,9	139,7	838,2	24	50,8	330

Per Ø maggiori vedi serie } BS 3293  
 For larger Ø see

# Flange da saldare a sovrapposizione

## Slip-on Flanges

### 900 lb/sq. in.



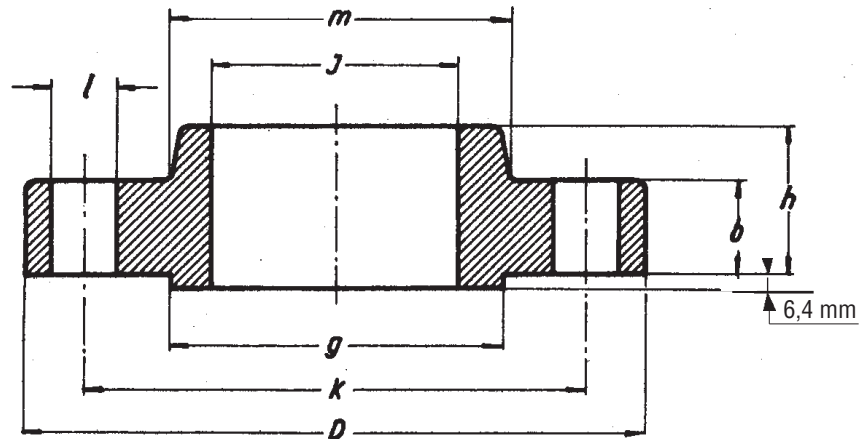
#### ANSI (ASA) B 16.5

Ø	D	b	g	m	j	h	k	FORI HOLES	l	Kg.
1/2"	120,6	22,2	35,0	38,1	22,3	31,7	82,5	4	22,2	1,70
3/4"	130,2	25,4	42,9	44,4	27,7	34,9	88,9	4	22,2	2,30
1"	149,2	28,6	50,8	52,5	34,5	41,3	101,6	4	25,4	3,40
1 1/4"	158,7	28,6	63,5	63,5	43,2	41,3	111,1	4	25,4	3,90
1 1/2"	177,8	31,7	73,0	69,8	49,5	44,4	123,8	4	28,6	5,40
2"	215,9	38,1	92,0	104,8	62,0	57,1	165,1	8	25,4	9,80
2 1/2"	244,5	41,3	104,7	123,8	74,7	63,5	190,5	8	28,6	13,7
3"	241,3	38,1	127,0	127,0	90,7	54,0	190,5	8	25,4	11,6
4"	292,1	44,4	157,2	158,7	116,1	69,8	234,9	8	31,7	19,8
5"	349,2	50,8	185,7	190,5	143,8	79,4	279,4	8	34,9	32,0
6"	381,0	55,6	215,9	234,9	170,7	85,7	317,5	12	31,7	41,2
8"	469,9	63,5	269,8	298,4	221,5	101,6	393,7	12	38,1	78,0
10"	546,1	69,8	323,8	368,3	276,3	107,9	469,9	16	38,1	110
12"	609,6	79,4	381,0	419,1	327,1	117,5	533,4	20	38,1	149
14"	641,2	85,7	412,7	450,8	359,1	130,2	558,8	20	41,3	181
16"	704,8	88,9	469,9	508,0	410,5	133,3	615,9	20	44,4	194
18"	787,4	101,6	533,4	565,1	461,8	152,4	685,8	20	50,8	274
20"	857,2	107,9	584,2	622,3	513,1	158,7	749,3	20	54,0	332
24"	1041,4	139,7	692,1	749,3	615,9	203,2	901,7	20	66,7	637

# Flange da saldare a sovrapposizione

## Slip-on Flanges

### 1500-2500 lb/sq. in.



ANSI (ASA) B 16.5

Ø	D	b	g	m	j	h	k	FORI HOLES	l	Kg.
---	---	---	---	---	---	---	---	------------	---	-----

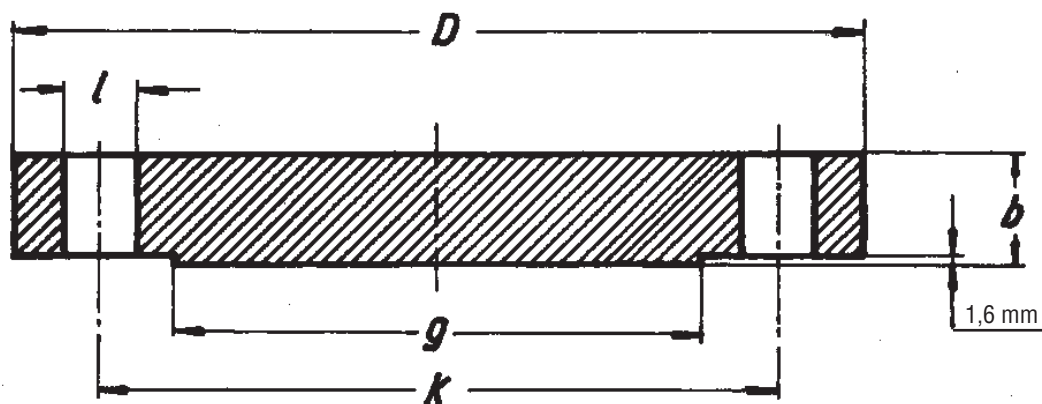
#### SERIE 1500 lbs

1/2"	120,6	22,2	35,0	38,1	22,3	31,7	82,5	4	22,2	1,70
3/4"	130,2	25,4	42,9	44,4	27,7	34,9	88,9	4	22,2	2,30
1"	149,2	28,6	50,8	52,5	34,5	41,3	101,6	4	25,4	3,40
1 1/4"	158,7	28,6	63,5	63,5	43,2	41,3	111,1	4	25,4	3,90
1 1/2"	177,8	31,7	73,0	69,8	49,5	44,4	123,8	4	28,6	5,40
2"	215,9	38,1	92,0	104,8	62,0	57,1	165,1	8	25,4	9,80
2 1/2"	244,5	41,3	104,7	123,8	74,7	63,5	190,5	8	28,6	13,7
3"	266,7	47,6	127,0	133,3	90,7	73,0	203,2	8	31,7	18,0
4"	311,1	54,0	157,2	161,9	116,1	90,5	241,3	8	34,9	27,8
5"	374,6	73,0	185,7	196,8	143,8	104,8	292,1	8	41,3	52,0
6"	393,7	82,5	215,9	228,6	170,7	119,1	317,5	12	38,1	61,0
8"	482,6	92,1	269,8	292,1	221,5	142,9	393,7	12	44,4	104
10"	584,2	107,9	323,8	368,0	276,3	158,7	482,6	12	50,8	175
12"	673,1	123,8	381,0	450,8	327,1	181,0	571,4	16	54,0	264

#### SERIE 2500 lbs

1/2"	133,3	30,2	35,0	42,9	22,3	39,7	88,9	4	22,2	3,00
3/4"	139,7	31,7	42,9	50,8	27,7	42,9	95,2	4	22,2	4,00
1"	158,7	34,9	50,8	57,1	34,5	47,6	107,9	4	25,4	5,00
1 1/4"	184,1	38,1	63,5	73,0	43,2	52,4	130,2	4	28,6	8,00
1 1/2"	203,2	44,4	73,0	79,4	49,5	60,3	146,0	4	31,7	11,0
2"	234,9	50,8	92,0	95,2	62,0	69,8	171,4	8	28,6	17,0
2 1/2"	266,7	57,1	104,7	114,3	74,7	79,4	196,8	8	31,7	25,0
3"	304,8	66,7	127,0	133,3	90,7	92,1	228,6	8	34,9	38,0
4"	355,6	76,2	157,2	165,1	116,1	107,9	273,0	8	41,3	58,0
5"	419,1	92,1	185,7	203,2	143,8	130,2	323,8	8	47,6	95,0
6"	482,6	107,9	215,9	234,9	170,7	152,4	368,3	8	54,0	146
8"	552,4	127,0	269,8	304,8	221,5	177,8	438,1	12	54,0	220
10"	673,1	165,1	323,8	374,6	276,3	228,6	539,7	12	66,7	420
12"	762,0	184,1	381,0	441,3	327,1	254,0	619,1	12	73,0	500

# Flange cieche Blind Flanges 150 lb/sq. in.



## ANSI (ASA) B 16.5

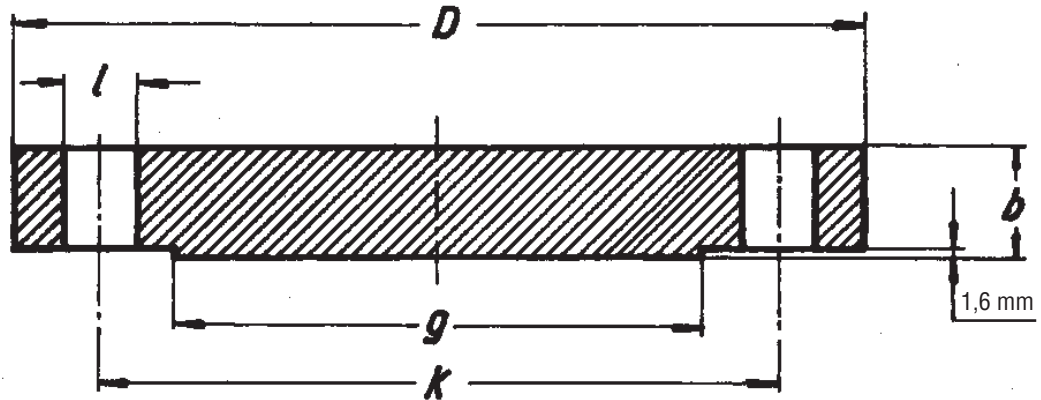
Ø	D	b	g	k	FORI HOLES	l	Kg.
1/2"	88,9	11,1	35,0	60,3	4	15,9	0,40
3/4"	98,4	12,7	42,9	69,8	4	15,9	0,70
1"	107,9	14,3	50,8	79,4	4	15,9	0,90
1 1/4"	117,5	15,9	63,5	88,9	4	15,9	1,30
1 1/2"	127,0	17,5	73,0	98,4	4	15,9	1,60
2"	152,4	19,0	92,0	120,6	4	19,0	2,60
2 1/2"	177,8	22,2	104,7	139,4	4	19,0	4,10
3"	190,5	23,8	127,0	152,4	4	19,0	5,00
4"	228,6	23,8	157,2	190,5	8	19,0	7,10
5"	254,0	23,8	185,7	215,9	8	22,2	9,00
6"	279,4	25,4	215,9	241,3	8	22,2	11,8
8"	342,9	28,6	269,8	298,4	8	22,2	21,0
10"	406,4	30,2	323,4	361,9	12	25,4	30,0
12"	482,6	31,7	381,0	431,8	12	25,4	45,0
14"	533,4	34,9	412,7	476,2	12	28,6	59,0
16"	596,9	36,5	469,9	539,9	16	28,6	79,0
18"	635,0	39,7	533,4	577,8	16	31,7	97,0
20"	698,5	42,9	584,2	635,0	20	31,7	124
24"	812,8	47,6	692,1	749,3	20	34,9	188

Per Ø maggiori vedi serie } MSS SP-44 / API 605 / ASME B 16,47 A  
For larger Ø see

Lo spessore di una flangia classe 150 o 300 dalla quale è stato rimosso il risalto non deve essere inferiore alla dimensione "b" meno 1,6 mm.

*The thickness of a Class 150 or 300 flange from which the raised face has been removed shall be no less than the "b" minus 1.6 mm.*

# Flange cieche Blind Flanges 300 lb/sq. in.



## ANSI (ASA) B 16.5

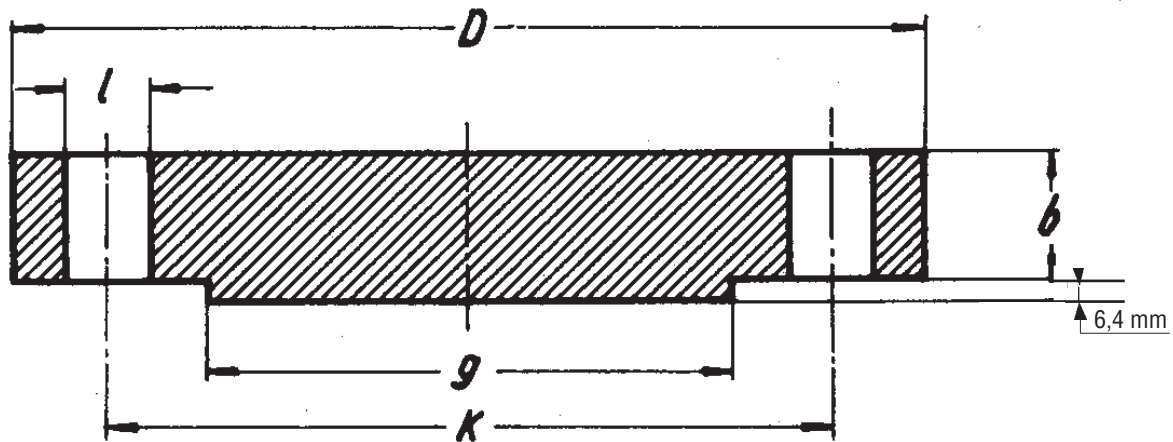
Ø	D	b	g	k	FORI HOLES	l	Kg.
1/2"	95,2	14,3	35,0	66,7	4	15,9	0,70
3/4"	117,5	15,9	42,9	82,5	4	19,0	1,20
1"	123,8	17,5	50,8	88,9	4	19,0	1,50
1 1/4"	133,3	19,0	63,5	98,4	4	19,0	2,00
1 1/2"	155,6	20,6	73,0	114,3	4	22,2	2,90
2"	165,1	22,2	92,0	127,0	8	19,0	3,40
2 1/2"	190,5	25,4	104,7	149,2	8	22,2	5,10
3"	209,5	28,6	127,0	168,3	8	22,2	7,00
4"	254,0	31,7	157,2	200,0	8	22,2	11,8
5"	279,4	34,9	185,7	234,9	8	22,2	15,5
6"	317,5	36,5	215,9	269,9	12	22,2	21,3
8"	381,0	41,3	269,8	330,2	12	25,4	35,2
10"	444,5	47,6	323,8	387,3	16	28,6	57,0
12"	520,7	50,8	381,0	450,8	16	31,7	82,0
14"	584,2	54,0	412,7	514,3	20	31,7	106
16"	647,7	57,1	469,9	571,5	20	34,9	140
18"	711,2	60,3	533,4	628,6	24	34,9	178
20"	774,7	63,5	584,2	685,8	24	34,9	223
24"	914,4	69,8	692,1	812,8	24	41,3	345

Per Ø maggiori vedi serie } MSS SP-44 / API 605 / ASME B 16,47 A  
For larger Ø see

Lo spessore di una flangia classe 150 o 300 dalla quale è stato rimosso il risalto non deve essere inferiore alla dimensione "b" meno 1,6 mm.

*The thickness of a Class 150 or 300 flange from which the raised face has been removed shall be no less than the "b" minus 1.6 mm.*

# Flange cieche Blind Flanges 600 lb/sq. in.

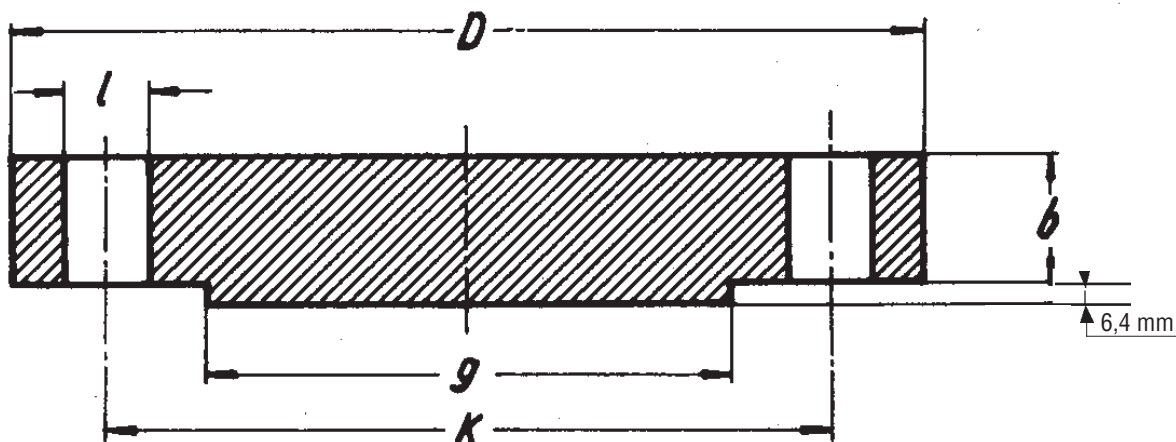


## ANSI (ASA) B 16.5

Ø	D	b	g	k	FORI HOLES	l	Kg.
1/2"	95,2	14,3	35,0	66,7	4	15,9	0,70
3/4"	117,5	15,9	42,9	82,5	4	19,0	1,20
1"	123,8	17,5	50,8	88,9	4	19,0	1,50
1 1/4"	133,3	20,6	63,5	98,4	4	19,0	2,00
1 1/2"	155,6	22,2	73,0	114,3	4	22,2	3,20
2"	165,1	25,4	92,0	127,0	8	19,0	4,30
2 1/2"	190,5	28,6	104,7	149,2	8	22,2	6,00
3"	209,5	31,7	127,0	168,3	8	22,2	8,00
4"	273,0	38,1	157,2	215,9	8	25,4	18,0
5"	330,2	44,4	185,7	266,7	8	28,6	28,5
6"	355,6	47,6	215,9	292,1	12	28,6	35,5
8"	419,1	55,6	269,8	349,2	12	31,7	58,0
10"	508,0	63,5	323,8	431,8	16	34,9	98,0
12"	558,8	66,7	381,0	488,9	20	34,9	125
14"	603,2	69,8	412,7	527,0	20	38,1	151
16"	685,8	76,2	469,9	603,2	20	41,3	215
18"	742,9	82,5	533,4	654,0	20	44,4	287
20"	812,8	88,9	584,2	723,9	24	44,4	366
24"	939,8	101,6	692,1	838,2	24	50,8	532

Per Ø maggiori vedi serie } MSS SP-44 / API 605 / ASME B 16,47 A  
For larger Ø see

# Flange cieche Blind Flanges 900 lb/sq. in.

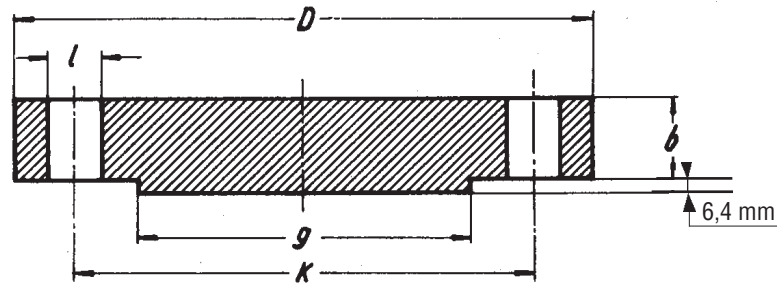


## ANSI (ASA) B 16.5

Ø	D	b	g	k	FORI HOLES	l	Kg.
1/2"	120,6	22,2	35,0	82,5	4	22,2	1,80
3/4"	130,2	25,4	42,9	88,9	4	22,2	2,40
1"	149,2	28,6	50,8	101,6	4	25,4	3,60
1 1/4"	158,7	28,6	63,5	111,1	4	25,4	4,10
1 1/2"	177,8	31,7	73,0	123,8	4	28,6	5,80
2"	215,9	38,1	92,0	165,1	8	25,4	10,1
2 1/2"	244,5	41,3	104,7	190,5	8	28,6	14,0
3"	241,3	38,1	127,0	190,5	8	25,4	13,1
4"	292,1	44,4	157,2	234,9	8	31,7	22,1
5"	349,2	50,8	185,7	279,4	8	34,9	36,5
6"	381,0	55,6	215,9	317,5	12	31,7	47,4
8"	469,9	63,5	269,8	393,7	12	38,1	82,5
10"	546,1	69,8	323,8	469,9	16	38,1	123
12"	609,6	79,4	381,0	533,4	20	38,1	174
14"	641,2	85,7	412,7	558,8	20	41,3	225
16"	704,8	88,9	469,9	615,9	20	44,4	280
18"	787,4	101,6	533,4	685,8	20	50,8	400
20"	857,2	107,9	584,2	749,3	20	54,0	503
24"	1041,4	139,7	692,1	901,7	20	66,7	953

Per Ø maggiori vedi serie } MSS SP-44 / API 605 / ASME B 16,47 A  
For larger Ø see

# Flange cieche Blind Flanges 1500-2500 lb/sq. in.



## ANSI (ASA) B 16.5

Ø	D	b	g	k	FORI HOLES	l	Kg.
---	---	---	---	---	------------	---	-----

### SERIE 1500 lbs

1/2"	120,6	22,2	35,0	82,1	4	22,2	1,80
3/4"	130,2	25,4	42,9	88,9	4	22,2	2,40
1"	149,2	28,6	50,8	101,6	4	25,4	3,60
1 1/4"	158,7	28,6	63,5	111,1	4	25,4	4,10
1 1/2"	177,8	31,7	73,0	123,8	4	28,6	5,80
2"	215,9	38,1	92,0	165,1	8	25,4	10,1
2 1/2"	244,5	41,3	104,7	190,5	8	28,6	14,0
3"	266,7	47,6	127,0	203,2	8	31,7	19,0
4"	311,1	54,0	157,2	241,3	8	34,9	30,0
5"	374,6	73,0	185,7	292,1	8	41,3	58,0
6"	393,7	82,5	215,9	317,5	12	38,1	72,0
8"	482,6	92,1	269,8	393,7	12	44,4	122
10"	584,2	107,9	323,8	482,6	12	50,8	210
12"	673,1	123,8	381,0	571,5	16	54,0	315
14"	749,3	133,3	412,7	635,0	16	60,5	423
16"	825,5	146,0	469,9	704,8	16	66,7	590
18"	914,4	161,9	533,4	774,7	16	73,0	795
20"	984,2	177,8	584,2	831,8	16	79,4	1030
24"	1168,4	203,2	692,1	990,6	16	92,1	1650

### SERIE 2500 lbs

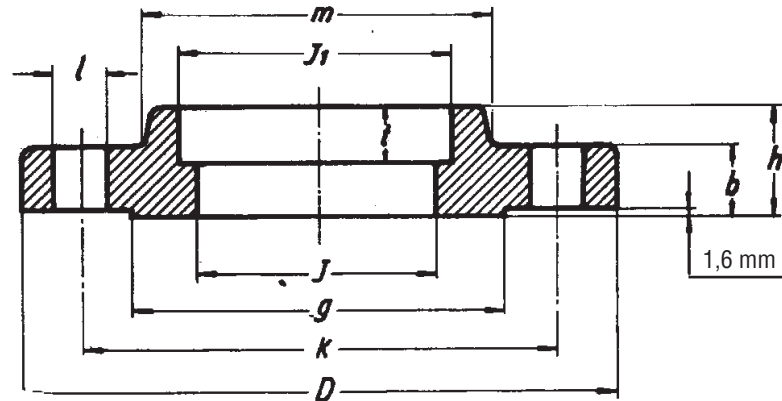
1/2"	133,3	30,2	35,0	88,9	4	22,2	3,00
3/4"	139,7	31,7	42,9	95,2	4	22,2	4,50
1"	158,7	34,9	50,8	107,9	4	25,4	5,00
1 1/4"	184,1	38,1	63,5	130,2	4	28,6	8,00
1 1/2"	203,2	44,4	73,0	146,0	4	31,7	11,0
2"	234,9	50,8	92,0	171,4	8	28,6	17,0
2 1/2"	266,7	57,1	104,7	196,8	8	31,7	25,0
3"	304,8	66,7	127,0	228,6	8	34,9	39,0
4"	355,6	76,2	157,2	273,0	8	41,3	60,0
5"	419,1	92,1	185,7	323,8	8	47,6	101
6"	482,6	107,9	215,9	368,3	8	54,0	156
8"	552,4	127,0	269,8	438,1	12	54,0	242
10"	673,1	165,1	323,8	539,7	12	66,7	465
12"	762,0	184,1	381,0	619,1	12	73,0	665



# Flange a tasca da saldare

## Socket Welding Flanges

### 150-300 lb/sq. in.



#### ANSI (ASA) B 16.5

Ø	D	b	g	m	h	t	j <sub>1</sub>	j	k	FORI HOLES	l	Kg.
---	---	---	---	---	---	---	----------------	---	---	------------	---	-----

#### SERIE 150 lbs

1/4"	88,9	11,1	35,0	30,2	15,9	9,5	14,7	9,1	60,3	4	15,9	0,4
3/8"	88,9	11,1	35,0	30,2	15,9	9,5	18,3	12,4	60,3	4	15,9	0,4
1/2"	88,9	11,1	35,0	30,2	15,9	9,5	22,3	15,7	60,3	4	15,9	0,4
3/4"	98,4	12,7	42,9	38,1	15,9	11,1	27,7	20,8	69,8	4	15,9	0,7
1"	107,9	14,3	50,8	49,2	17,5	12,7	34,5	26,7	79,4	4	15,9	0,9
1 1/4"	117,5	15,9	63,5	58,8	20,6	14,3	43,2	35,1	88,9	4	15,9	1,2
1 1/2"	127,0	17,5	73,0	65,1	22,2	15,9	49,5	40,9	98,4	4	15,9	1,5
2"	152,4	19,0	92,0	77,8	25,4	17,5	62,0	52,6	120,6	4	19,0	2,3
2 1/2"	177,8	22,2	104,7	90,5	28,6	19,0	74,7	62,7	139,7	4	19,0	3,7
3"	190,5	23,8	127,0	107,9	30,2	20,6	90,7	78,0	152,4	4	19,0	4,2

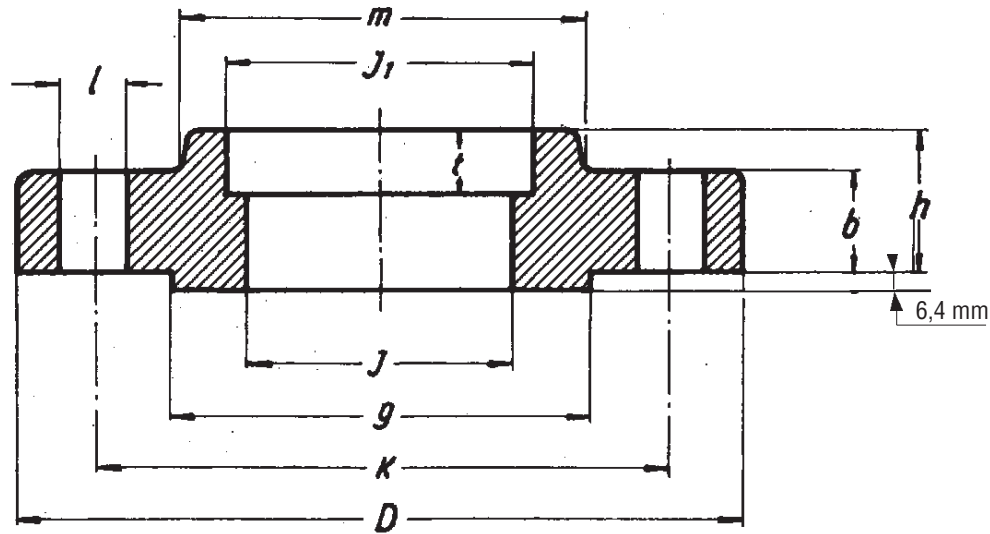
#### SERIE 300 lbs

1/4"	95,2	14,3	35,0	38,1	22,2	9,5	14,7	9,1	66,7	4	15,9	0,7
3/8"	95,2	14,3	35,0	38,1	22,2	9,5	18,3	12,4	66,7	4	15,9	0,7
1/2"	95,2	14,3	35,0	38,1	22,2	9,5	22,3	15,7	66,7	4	15,9	0,7
3/4"	117,5	15,9	42,9	47,6	25,4	11,1	27,7	20,8	82,5	4	19,0	1,2
1"	123,8	17,5	50,8	54,0	27,0	12,7	34,5	26,7	88,9	4	19,0	1,4
1 1/4"	133,3	19,0	63,5	63,5	27,0	14,3	43,2	35,1	98,4	4	19,0	1,9
1 1/2"	155,6	20,6	73,0	69,8	30,2	15,9	49,5	40,9	114,3	4	22,2	2,8
2"	165,1	22,2	92,0	84,1	33,3	17,5	62,0	52,7	127,0	8	19,0	3,3
2 1/2"	190,5	25,4	104,7	100,0	38,1	19,1	74,7	62,7	149,2	8	22,2	4,6
3"	209,5	28,6	127,0	117,5	42,9	20,6	90,7	78,0	168,3	8	22,2	6,3

Lo spessore di una flangia classe 150 o 300 dalla quale è stato rimosso il risalto non deve essere inferiore alla dimensione "b" meno 1,6 mm.

*The thickness of a Class 150 or 300 flange from which the raised face has been removed shall be no less than the "b" minus 1.6 mm.*

# Flange a tasca da saldare Socket Welding Flanges 600-900-1500 lb/sq. in.



## ANSI (ASA) B 16.5

Ø	D	b	g	m	h	t	j <sub>1</sub>	j	k	FORI HOLES	l	Kg.
---	---	---	---	---	---	---	----------------	---	---	------------	---	-----

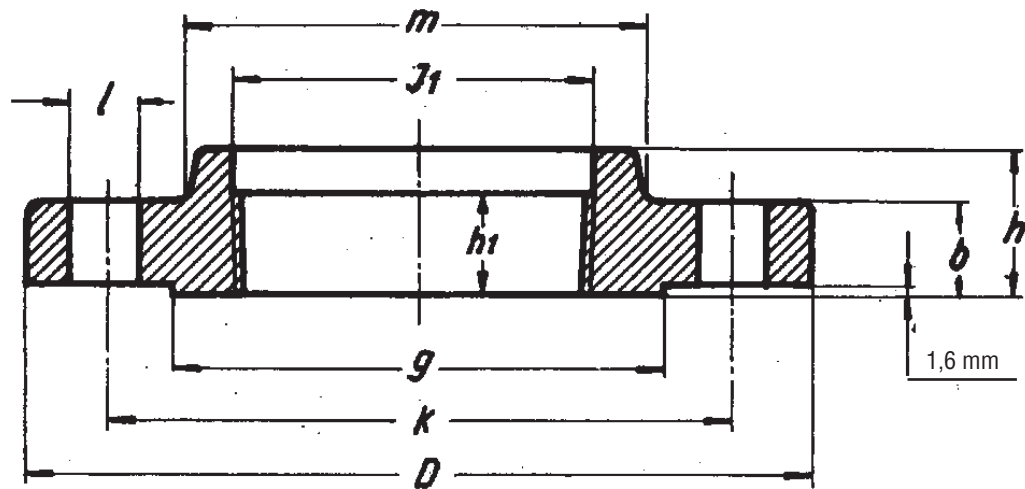
### SERIE 600 lbs

1/4"	95,2	14,3	35,0	38,1	22,2	9,5	14,7	7,6	66,7	4	15,9	1,0
3/8"	95,2	14,3	35,0	38,1	22,2	9,5	18,3	10,7	66,7	4	15,9	1,0
1/2"	95,2	14,3	35,0	38,1	22,2	9,5	22,3	14,0	66,7	4	15,9	1,0
3/4"	117,5	15,9	42,9	47,6	25,4	11,1	27,7	18,8	82,5	4	19,0	1,6
1"	123,8	17,5	50,8	54,0	27,0	12,7	34,5	24,4	88,9	4	19,0	1,8
1 1/4"	133,3	20,6	63,5	63,5	28,6	14,3	43,2	32,5	98,4	4	19,0	2,6
1 1/2"	155,6	22,2	73,0	69,8	31,7	15,9	49,5	38,1	114,3	4	22,2	3,3
2"	165,1	25,4	92,0	84,1	36,5	17,5	62,0	49,3	127,0	8	19,0	3,9
2 1/2"	190,5	28,6	104,7	100,0	41,3	19,1	74,7	58,9	149,2	8	22,2	6,0
3"	209,5	31,7	127,0	117,5	46,0	20,6	90,7	73,7	168,3	8	22,2	7,4

### SERIE 900-1500 lbs

1/2"	120,7	22,2	35,0	38,1	31,8	9,5	22,3	DA PRECISARE DAL CLIENTE As specified by purchaser	82,5	4	22,2	1,7
3/4"	130,2	25,4	42,9	44,5	34,9	11,1	27,7		88,9	4	22,2	2,4
1"	149,2	28,6	50,8	52,4	41,3	12,7	34,5		101,6	4	25,4	3,5
1 1/4"	158,8	28,6	63,5	63,5	41,3	14,3	43,2		111,1	4	25,4	4,0
1 1/2"	177,8	31,8	73,0	69,9	44,5	15,9	49,5		123,8	4	28,6	5,5
2"	215,9	38,1	92,0	104,8	57,2	17,5	62,0		165,1	8	25,4	10,0
2 1/2"	244,5	41,3	104,7	123,8	63,5	19,1	74,7		190,5	8	28,6	13,9

# Flange filettate Threaded Flanges 150-300 lb/sq. in.



## ANSI (ASA) B 16.5

Ø	D	b	g	m	h <sub>1</sub>	h	k	FORI HOLES	l	Kg.
---	---	---	---	---	----------------	---	---	------------	---	-----

### SERIE 150 lbs

1/2"	88,9	11,1	35,0	30,2	15,9	15,9	60,3	4	15,9	0,4
3/4"	98,4	12,7	42,9	38,1	15,9	15,9	69,8	4	15,9	0,7
1"	107,9	14,3	50,8	49,2	17,5	17,5	79,4	4	15,9	0,9
1 1/4"	117,5	15,9	63,5	58,8	20,6	20,6	88,9	4	15,9	1,2
1 1/2"	127,0	17,5	73,0	65,1	22,2	22,2	98,4	4	15,9	1,5
2"	152,4	19,0	92,0	77,8	25,4	25,4	120,6	4	19,0	2,3
2 1/2"	177,8	22,2	104,7	90,5	28,6	28,6	139,7	4	19,0	3,7
3"	190,5	23,8	127,0	107,9	30,2	30,2	152,4	4	19,0	4,2

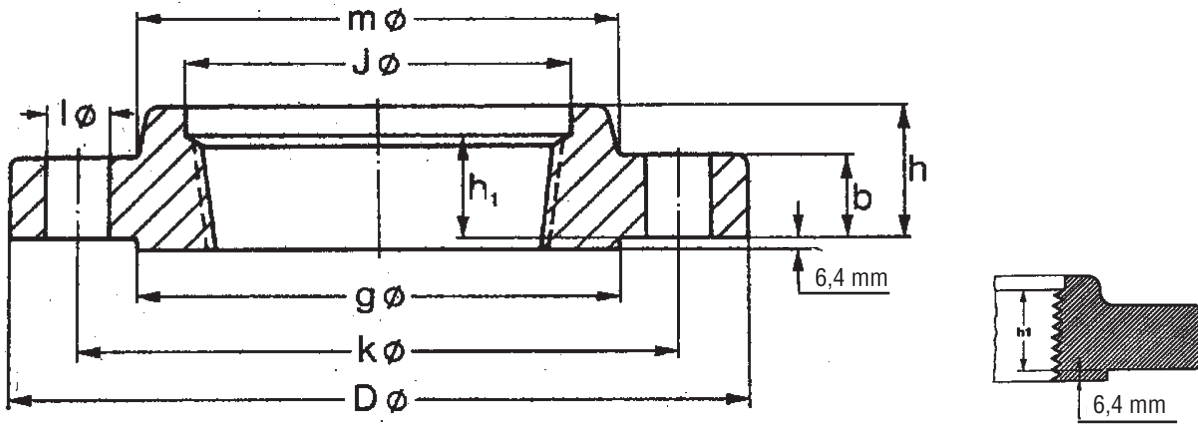
### SERIE 300 lbs

1/2"	95,2	14,3	35,0	38,1	15,9	22,2	66,7	4	15,9	0,7
3/4"	117,5	15,9	42,9	47,6	15,9	25,4	82,5	4	19,0	1,2
1"	123,8	17,5	50,8	54,0	17,5	27,0	88,9	4	19,0	1,4
1 1/4"	133,3	19,0	63,5	63,5	20,6	27,0	98,4	4	19,0	1,9
1 1/2"	155,6	20,6	73,0	69,8	22,2	30,2	114,3	4	22,2	2,8
2"	165,1	22,2	92,0	84,1	28,6	33,3	127,0	8	19,0	3,3
2 1/2"	190,5	25,4	104,7	100,0	31,7	38,1	149,2	8	22,2	4,6
3"	209,5	28,6	127,0	117,5	31,7	42,9	168,3	8	22,2	6,3

Lo spessore di una flangia classe 150 o 300 dalla quale è stato rimosso il risalto non deve essere inferiore alla dimensione "b" meno 1,6 mm.

*The thickness of a Class 150 or 300 flange from which the raised face has been removed shall be no less than the "b" minus 1.6 mm.*

# Flange filettate Threaded Flanges 600-900 lb/sq. in.



## ANSI (ASA) B 16.5

Ø	D	b	g	m	h <sub>1</sub>	h	k	FORI HOLES	l	Kg.
---	---	---	---	---	----------------	---	---	------------	---	-----

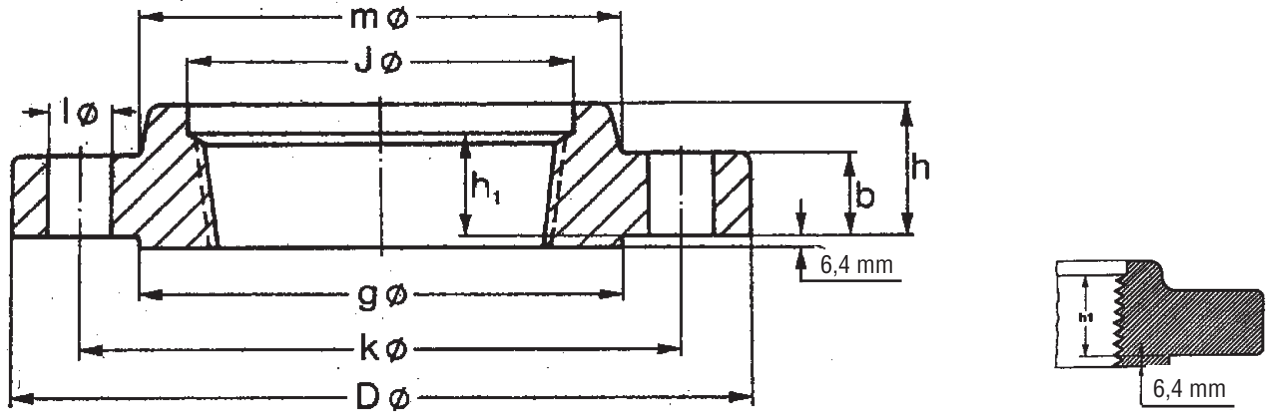
### SERIE 600 lbs

1/2"	95,2	14,3	35,0	38,1	15,9	22,2	66,7	4	15,9	0,9
3/4"	117,5	15,9	42,9	47,6	15,9	25,4	82,5	4	19,0	1,4
1"	123,8	17,5	50,8	54,0	17,5	27,0	88,9	4	19,0	1,8
1 1/4"	133,3	20,6	63,5	63,5	20,6	28,6	98,4	4	19,0	2,3
1 1/2"	155,6	22,2	73,0	69,8	22,2	31,7	114,3	4	22,2	3,2
2"	165,1	25,4	92,0	84,1	28,6	36,5	127,0	8	19,0	4,1
2 1/2"	190,5	28,6	104,7	100,0	31,7	41,3	149,2	8	22,2	5,9
3"	209,5	31,7	127,0	117,5	34,9	46,0	168,3	8	22,2	7,3

### SERIE 900 lbs

1/2"	120,6	22,2	35,0	38,1	22,2	31,7	82,5	4	22,2	1,8
3/4"	130,2	25,4	42,9	44,4	25,4	34,9	88,9	4	22,2	2,3
1"	149,2	28,6	50,8	52,4	28,6	41,3	101,6	4	25,4	3,6
1 1/4"	158,7	28,6	63,5	63,5	30,2	41,3	111,1	4	25,4	4,1
1 1/2"	177,8	31,7	73,0	69,8	31,7	44,4	123,8	4	28,6	5,4
2"	215,9	38,1	92,0	104,8	38,1	57,1	165,1	8	25,4	11,3
2 1/2"	244,5	41,3	104,7	123,8	47,6	63,5	190,5	8	28,6	16,3
3"	241,3	38,1	127,0	127,0	41,3	54,0	190,5	8	25,4	11,8

# Flange filettate Threaded Flanges 1500-2500 lb/sq. in.



## ANSI (ASA) B 16.5

∅	D	b	g	m	h <sub>1</sub>	h	k	FORI HOLES	l	Kg.
---	---	---	---	---	----------------	---	---	------------	---	-----

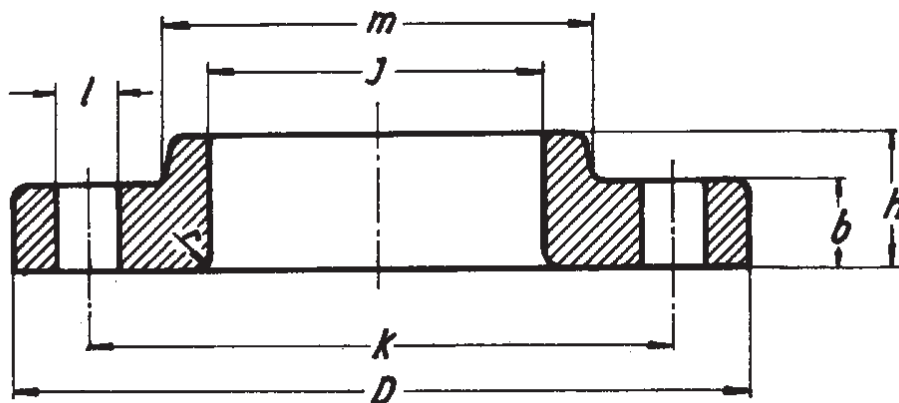
### SERIE 1500 lbs

1/2"	120,6	22,2	35,0	38,1	22,2	31,7	82,5	4	22,2	1,8
3/4"	130,2	25,4	42,9	44,4	25,4	34,9	88,9	4	22,2	2,3
1"	149,2	28,6	50,8	52,4	28,6	41,3	101,6	4	25,4	3,6
1 1/4"	158,7	28,6	63,5	63,5	30,2	41,3	111,1	4	25,4	4,1
1 1/2"	177,8	31,7	73,0	69,8	31,7	44,4	123,8	4	28,6	5,4
2"	215,9	38,1	92,0	104,8	38,1	57,1	165,1	8	25,4	11,3
2 1/2"	244,5	41,3	104,7	123,8	47,6	63,5	190,5	8	28,6	16,3
3"	266,7	47,6	127,0	133,3	50,8	73,0	203,2	8	31,7	21,8

### SERIE 2500 lbs

1/2"	133,3	30,2	35,0	42,9	28,6	39,7	88,9	4	22,2	3,2
3/4"	139,7	31,7	42,9	50,8	31,7	42,9	95,2	4	22,2	3,6
1"	158,7	34,9	50,8	57,1	34,9	47,6	107,9	4	25,4	5,0
1 1/4"	184,1	38,1	63,5	73,0	38,1	52,4	130,2	4	28,6	7,3
1 1/2"	203,2	44,4	73,0	79,4	44,4	60,3	146,0	4	31,7	10,0
2"	234,9	50,8	92,0	95,2	50,8	69,8	171,4	8	28,6	17,2
2 1/2"	266,7	57,1	104,7	114,3	57,1	79,4	196,8	8	31,7	24,9
3"	304,8	66,7	127,0	133,3	63,5	92,1	228,6	8	34,9	37,6

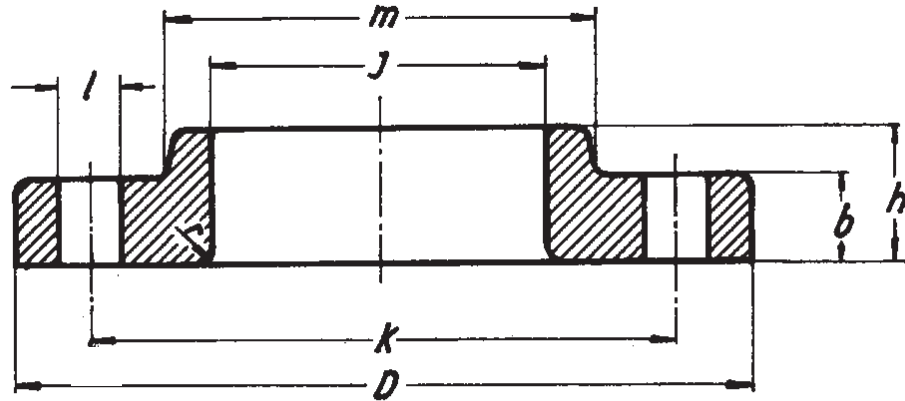
# Flange scorrevoli Lap Joint Flanges 150 lb/sq. in.



## ANSI (ASA) B 16.5

Ø	D	b	m	j	h	r	k	FORI HOLES	l	Kg.
1/2"	88,9	11,1	30,2	22,9	15,9	3,2	60,3	4	15,9	0,4
3/4"	98,4	12,7	38,1	28,2	15,9	3,2	69,8	4	15,9	0,7
1"	107,9	14,3	49,2	35,1	17,5	3,2	79,4	4	15,9	0,8
1 1/4"	117,5	15,9	58,8	43,7	20,6	4,8	88,9	4	15,9	1,1
1 1/2"	127,0	17,5	65,1	50,0	22,2	6,4	98,4	4	15,9	1,4
2"	152,4	19,0	77,8	62,5	25,4	7,9	120,6	4	19,0	2,2
2 1/2"	177,8	22,2	90,5	75,4	28,6	7,9	139,7	4	19,0	3,6
3"	190,5	23,8	107,9	91,4	30,2	9,5	152,4	4	19,0	4,1
4"	228,6	23,8	134,9	116,8	33,3	11,1	190,5	8	19,0	5,6
5"	254,0	23,8	163,5	144,5	36,5	11,1	215,9	8	22,2	6,3
6"	279,4	25,4	192,1	171,4	39,7	12,7	241,3	8	22,2	7,5
8"	342,9	28,6	246,1	222,2	44,4	12,7	298,4	8	22,2	12,6
10"	406,4	30,2	304,8	277,4	49,2	12,7	361,9	12	25,4	18,5
12"	482,6	31,7	365,1	328,2	55,6	12,7	431,8	12	25,4	28,0
14"	533,4	34,9	400,0	360,2	79,4	12,7	476,2	12	28,6	42,0
16"	596,9	36,5	457,2	411,2	87,3	12,7	539,7	16	28,6	52,0
18"	635,0	39,7	504,8	462,3	96,8	12,7	577,8	16	31,7	58,0
20"	698,5	42,9	558,8	514,3	103,2	12,7	635,0	20	31,7	74,0
24"	812,8	47,6	663,6	615,9	111,1	12,7	749,3	20	34,9	101,0

# Flange scorrevoli Lap Joint Flanges 300 lb/sq. in.



## ANSI (ASA) B 16.5

Ø	D	b	m	j	h	r	k	FORI HOLES	l	Kg.
1/2"	95,2	14,3	38,1	22,9	22,2	3,2	66,7	4	15,9	0,7
3/4"	117,5	15,9	47,6	28,2	25,4	3,2	82,5	4	19,0	1,1
1"	123,8	17,5	54,0	35,1	27,0	3,2	88,9	4	19,0	1,4
1 1/4"	133,3	19,0	63,5	43,7	27,0	4,8	98,4	4	19,0	1,8
1 1/2"	155,6	20,6	69,8	50,0	30,2	6,4	114,3	4	22,2	2,6
2"	165,1	22,2	84,1	62,5	33,3	7,9	127,0	8	19,0	3,4
2 1/2"	190,5	25,4	100,0	75,4	38,1	7,9	149,2	8	22,2	4,4
3"	209,5	28,6	117,5	91,4	42,9	9,5	168,3	8	22,2	6,1
4"	254,0	31,7	146,0	116,8	47,6	11,1	200,0	8	22,2	10,1
5"	279,4	34,9	177,8	144,5	50,8	11,1	234,9	8	22,2	12,5
6"	317,5	36,5	206,4	171,4	52,4	12,7	269,9	12	22,2	14,1
8"	381,0	41,3	260,3	222,2	61,9	12,7	330,2	12	25,4	24,8
10"	444,5	47,6	320,7	277,4	95,2	12,7	387,3	16	28,6	42,0
12"	520,7	50,8	374,6	328,2	101,6	12,7	450,8	16	31,7	64,0
14"	584,2	54,0	425,4	360,2	111,1	12,7	514,3	20	31,7	87,0
16"	647,7	57,1	482,6	411,2	120,6	12,7	571,5	20	34,9	114,0
18"	711,2	60,3	533,4	462,3	130,2	12,7	628,6	24	34,9	134,0
20"	774,7	63,5	587,4	514,3	139,7	12,7	685,8	24	34,9	168,0
24"	914,4	69,8	701,7	615,9	152,4	12,7	812,8	24	41,3	250,0