

**W  
O  
U  
N  
D**

**Sezionatori di Linea**  
*Spectacle Flanges*

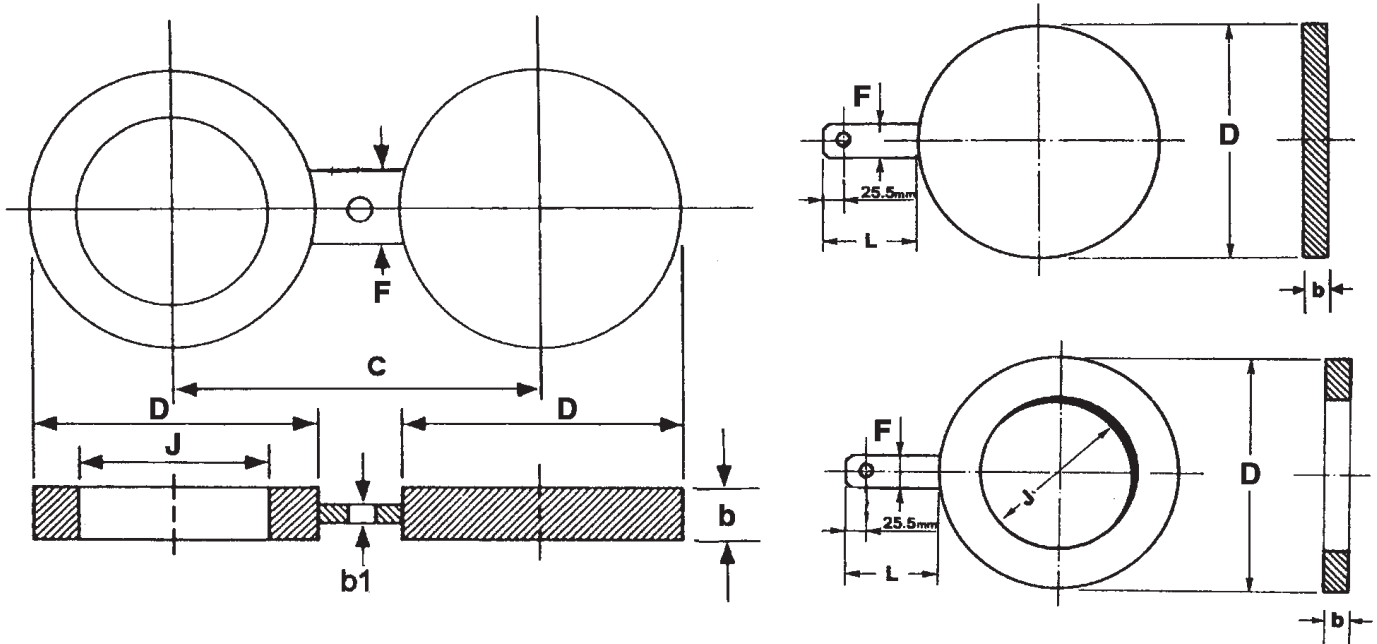
**Anelli di Drenaggio**  
*Drip Rings*

# Sezionatori di Linea - Classe 150

Per flange con faccia a semplice risalto

Spectacle Flanges - Single Blinds - Ring Spacers

For raised face Flanges



ANSI B 16.48 - 1997

misure in mm

DN	D	J	C	b	L	F
1	64	27	79	3	Da precisare dal cliente As specified by purchaser	38
1 1/2	83	48	99	6		38
2	102	60	121	6		51
2 1/2	121	73	140	6		51
3	133	89	152	6		64
4	171	114	190	10		64
6	219	168	241	13		76
8	276	219	298	13		76
10	337	273	362	16		102
12	406	324	432	19		102
14	448	356	476	19		108
16	511	406	540	22		108
18	546	457	578	25		114
20	603	508	635	28		121
24	714	610	749	32		140

F = Il diametro del foro, quando richiesto è identico al diametro dei fori dei bulloni di flange di pari dimensioni.

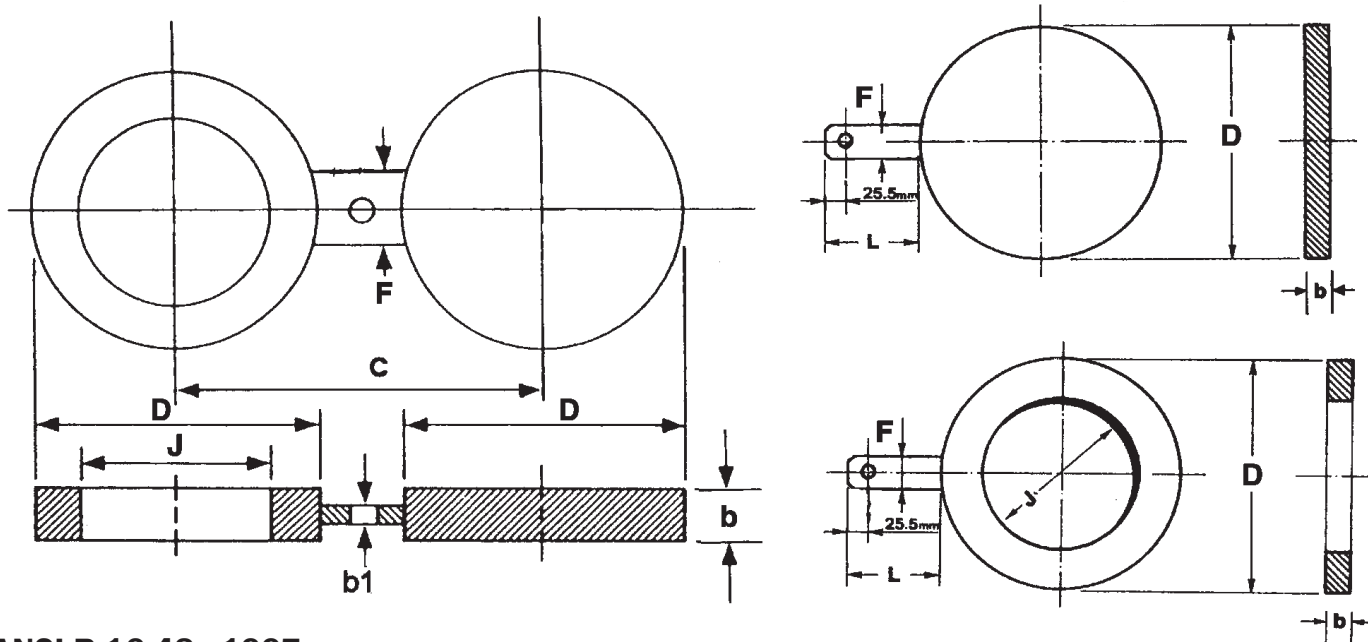
F = Hole size (where required due to bolt spacing) shall be the same as the flange bolt hole.

b1 = Lo spessore della piastrina deve essere minimo mm. 6,4 eccetto quando b è inferiore a mm 6,4 in tal caso b1 = b

b1 = The thickness of the web (or tie bar) dimension b1 shall be 6,4 mm minimum, except when b is less than 6,4 mm, b1 shall equal b

# Sezionatori di Linea - Classe 300

Per flange con faccia a semplice risalto  
Spectacle Flanges - Single Blinds - Ring Spacers  
For raised face Flanges



misure in mm

## ANSI B 16.48 - 1997

DN	D	J	C	b	L	F
1	70	27	89	6	Da precisare dal cliente As specified by purchaser	38
1 1/2	92	48	114	6		51
2	108	60	127	10		51
2 1/2	127	73	149	10		64
3	146	89	168	10		64
4	178	114	200	13		64
6	248	168	270	16		76
8	305	219	330	22		89
10	359	273	387	25		102
12	419	324	451	28		102
14	483	356	514	32		121
16	537	406	572	38		124
18	594	457	629	41		114
20	651	508	686	44		121
24	772	610	813	51		140

F = Il diametro del foro, quando richiesto è identico al diametro dei fori dei bulloni di flange di pari dimensioni.

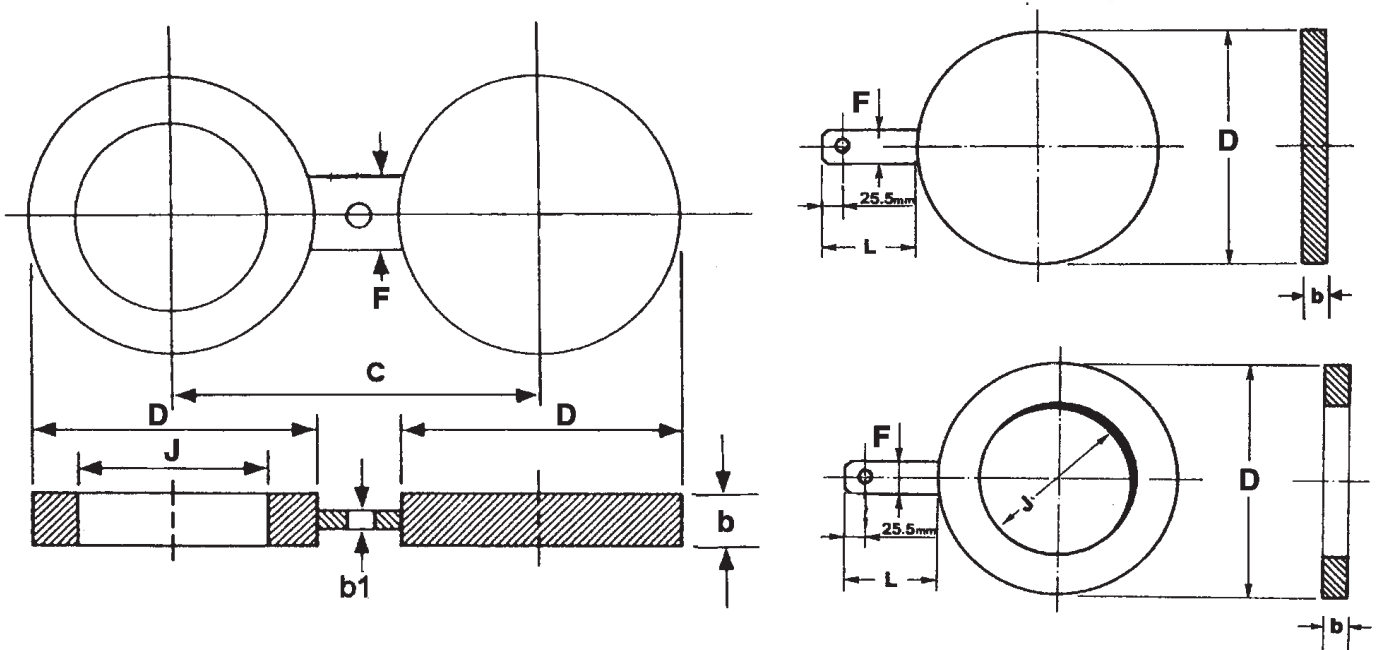
F = Hole size (where required due to bolt spacing) shall be the same as the flange bolt hole.

b1 = Lo spessore della piastrina deve essere minimo mm. 6,4 eccetto quando b è inferiore a mm 6,4 in tal caso b1 = b

b1 = The thickness of the web (or tie bar) dimension b1 shall be 6,4 mm minimum, except when b is less than 6,4 mm, b1 shall equal b

# Sezionatori di Linea - Classe 600

Per flange con faccia a semplice risalto  
Spectacle Flanges - Single Blinds - Ring Spacers  
For raised face Flanges



ANSI B 16.48 - 1997

misure in mm

DN	D	J	C	b	L	F
1	70	27	89	6	Da precisare dal cliente As specified by purchaser	57
1 1/2	92	43	114	10		67
2	108	55	127	10		57
2 1/2	127	67	149	13		67
3	146	83	168	13		67
4	191	108	216	16		76
6	264	162	292	22		86
8	318	212	349	28		95
10	397	265	432	35		105
12	454	315	489	41		105
14	489	346	527	44		114
16	562	397	603	51		124
18	610	448	654	54	133	
20	679	497	724	64	133	
24	787	597	838	73	152	

F = Il diametro del foro, quando richiesto è identico al diametro dei fori dei bulloni di flange di pari dimensioni.

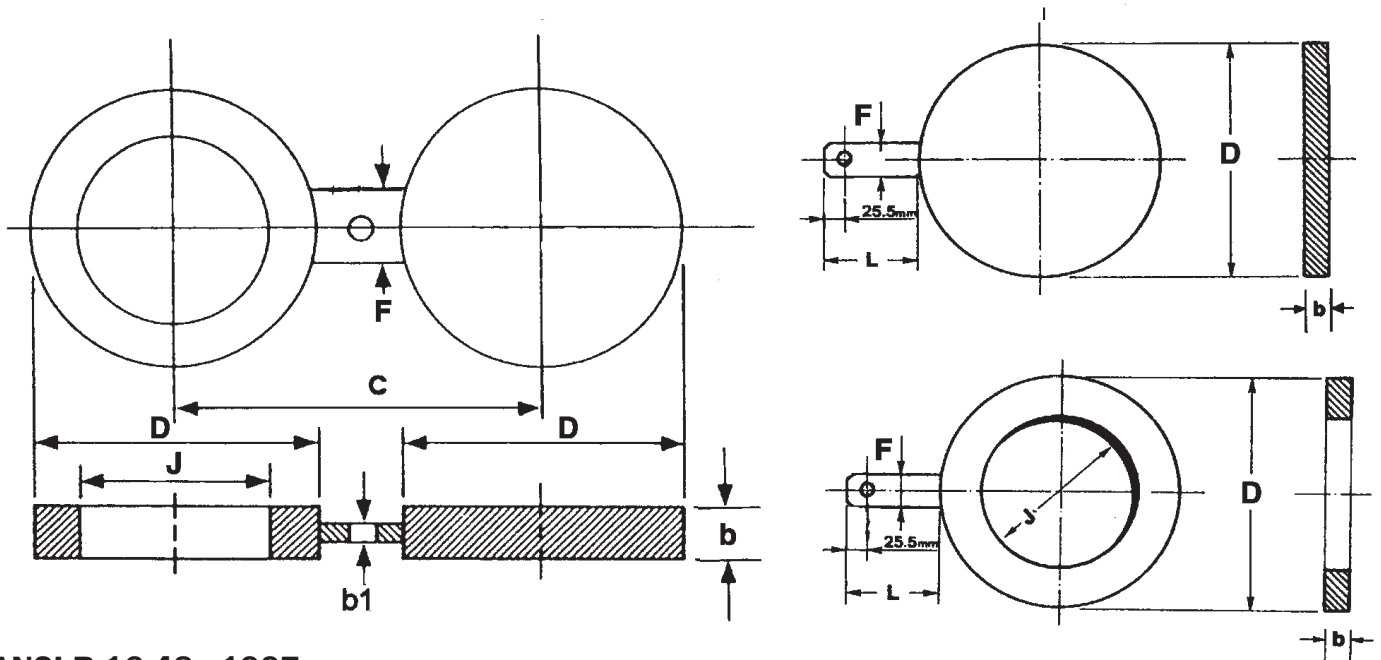
F = Hole size (where required due to bolt spacing) shall be the same as the flange bolt hole.

b1 = Lo spessore della piastrina deve essere minimo mm. 6,4 eccetto quando b è inferiore a mm 6,4 in tal caso b1 = b

b1 = The thickness of the web (or tie bar) dimension b1 shall be 6,4 mm minimum, except when b is less than 6,4 mm, b1 shall equal b

# Sezionatori di Linea - Classe 900

Per flange con faccia a semplice risalto  
Spectacle Flanges - Single Blinds - Ring Spacers  
For raised face Flanges



## ANSI B 16.48 - 1997

misure in mm

DN	D	J	C	b	L	F
1	76	27	102	6	Da precisare dal cliente As specified by purchaser	57
1 1/2	95	43	124	10		67
2	140	55	165	13		57
2 1/2	162	67	190	13		67
3	165	83	190	16		67
4	203	108	235	19		76
6	286	162	318	25		86
8	356	212	394	35		95
10	432	265	470	41		105
12	495	315	533	48		105
14	518	346	559	54		114
16	572	397	616	60		124
18	635	448	686	67		133
20	695	497	749	73		133
24	835	597	902	89		152

F = Il diametro del foro, quando richiesto  
è identico al diametro dei fori dei bulloni  
di flange di pari dimensioni.

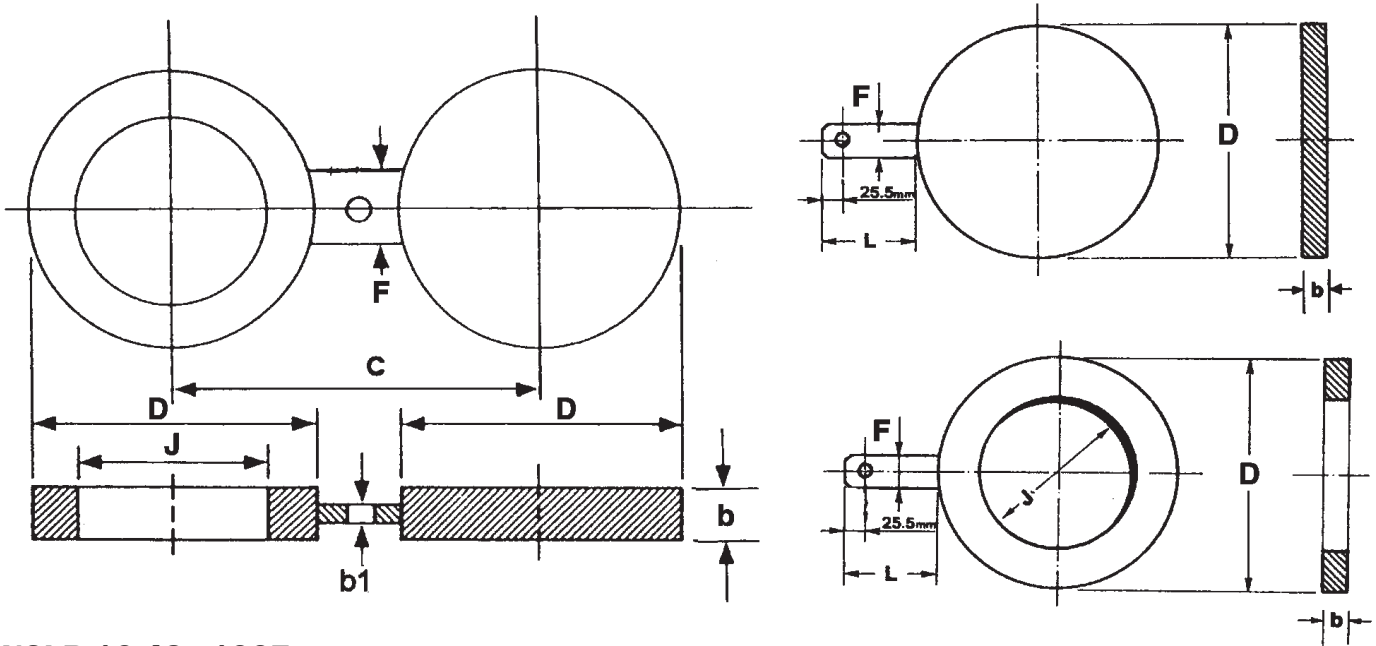
F = Hole size (where required due to bolt spacing)  
shall be the same as the flange bolt hole.

b1 = Lo spessore della piastrina deve essere  
minimo mm. 6,4 eccetto quando b è  
inferiore a mm 6,4 in tal caso b1 = b

b1 = The thickness of the web (or tie bar) dimension b1  
shall be 6,4 mm minimum, except  
when b is less than 6,4 mm, b1 shall equal b

# Sezionatori di Linea - Classe 1500

Per flange con faccia a semplice risalto  
Spectacle Flanges - Single Blinds - Ring Spacers  
For raised face Flanges



ANSI B 16.48 - 1997

misure in mm

DN	D	J	C	b	L	F
1	76	27	102	10	Da precisare dal cliente As specified by purchaser	64
1 1/2	95	41	124	13		70
2	140	53	165	13		70
2 1/2	162	63	190	16		76
3	171	78	203	19		76
4	206	102	241	22		89
6	279	154	318	35		89
8	349	203	394	41		102
10	432	255	483	51		114
12	518	303	572	60		114
14	575	333	635	67		127
16	638	381	705	76		133
18	702	429	775	86	146	
20	752	478	832	95	152	
24	899	575	991	111	178	

F = Il diametro del foro, quando richiesto  
è identico al diametro dei fori dei bulloni  
di flange di pari dimensioni.

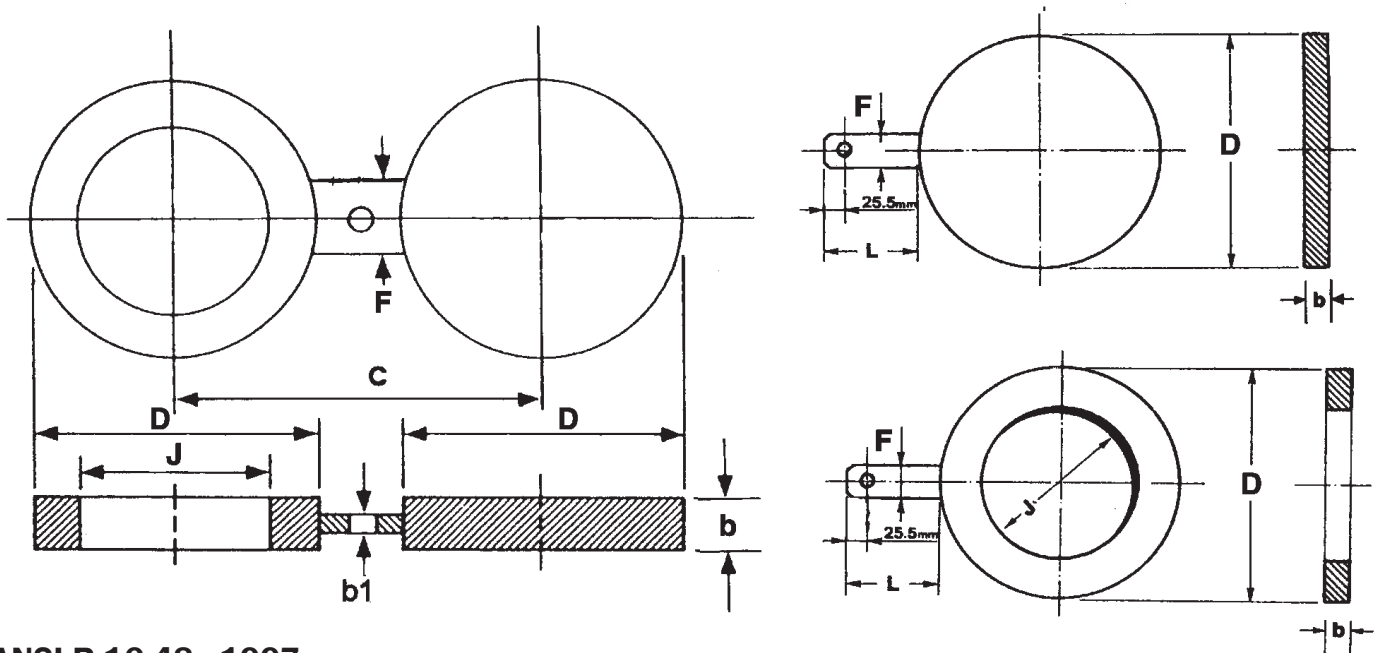
F = Hole size (where required due to bolt spacing)  
shall be the same as the flange bolt hole.

b1 = Lo spessore della piastrina deve essere  
minimo mm. 6,4 eccetto quando b è  
inferiore a mm 6,4 in tal caso b1 = b

b1 = The thickness of the web (or tie bar) dimension b1  
shall be 6,4 mm minimum, except  
when b is less than 6,4 mm, b1 shall equal b

# Sezionatori di Linea - Classe 2500

Per flange con faccia a semplice risalto  
Spectacle Flanges - Single Blinds - Ring Spacers  
For raised face Flanges



## ANSI B 16.48 - 1997

misure in mm

DN	D	J	C	b	L	F
1	83	27	108	10	Da precisare dal cliente As specified by purchaser	64
1 1/2	114	41	146	16		70
2	143	53	171	16		70
2 1/2	165	63	197	19		76
3	194	78	229	22		76
4	232	102	273	28		89
6	314	154	368	41		89
8	384	198	438	54		102
10	473	248	540	67		114
12	546	289	619	79		114

F = Il diametro del foro, quando richiesto è identico al diametro dei fori dei bulloni di flange di pari dimensioni.

F = Hole size (where required due to bolt spacing) shall be the same as the flange bolt hole.

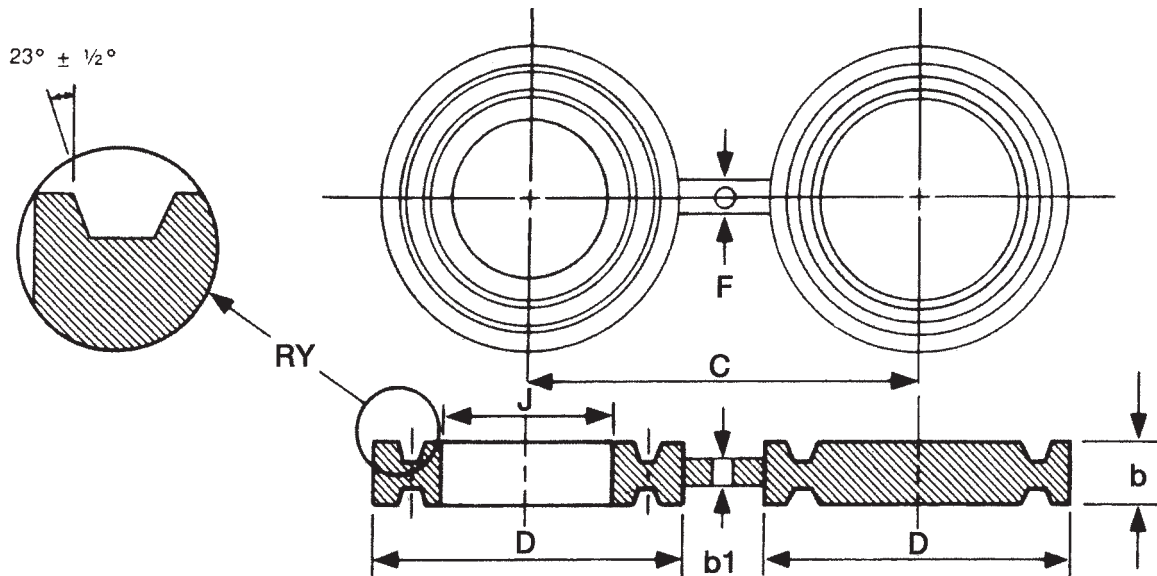
b1 = Lo spessore della piastrina deve essere minimo mm. 6,4 eccetto quando b è inferiore a mm 6,4 in tal caso  $b1 = b$

b1 = The thickness of the web (or tie bar) dimension  $b1$  shall be 6,4 mm minimum, except when  $b$  is less than 6,4 mm,  $b1$  shall equal  $b$



# Sezionatori di Linea - Classe 600

per flange con scanalatura RJ  
Spectacle flanges - Class 600  
Female Ring-Joint Facing



ANSI B 16.48 - 1997

misure in mm

DN	D	J	c	b	F
1	70	34	89	22,5	51
1 ½	90	48	114	22,5	57
2	108	60	127	28,5	57
2 ½	127	73	149	32,0	57
3	146	89	168	32,0	57
4	175	114	216	35,0	64
5	210	141	267	38,0	70
6	241	168	292	44,5	83
8	302	219	349	51,0	95
10	356	273	432	57,5	102
12	413	324	489	64,0	121
14	457	356	527	67,0	127
16	508	406	603	73,5	127
18	575	457	654	79,5	127
20	635	508	724	89,0	127
24	749	610	838	105,0	152

F = Il diametro del foro, quando richiesto è identico al diametro dei fori dei bulloni di flange di pari dimensioni.

F = Hole size (where required due to bolt spacing) shall be the same as the flange bolt hole.

RJ = Le dimensioni del ring joint femmina sono dimensionate per ricevere anelli secondo B 16.5.

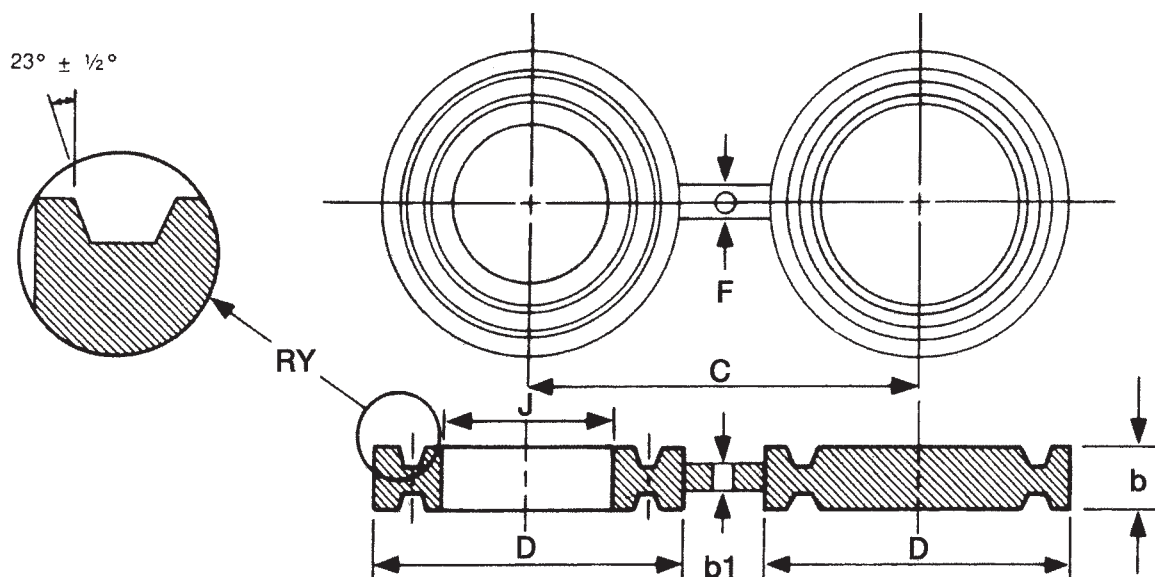
RJ = Female ring joint groove dimensions shall be designed for octagonal rings in accordance with ANSI B 16.5.

# Sezionatori di Linea - Classe 900

## per flange con scanalatura RJ

### Spectacle flanges - Class 900

### Female Ring-Joint Facing



ANSI B 16.48 - 1997

misure in mm

DN	D	J	c	b	F
1	71	34	102	22,5	51
1 ½	92	48	124	25,5	64
2	124	60	165	32,0	51
2 ½	137	73	190	35,0	67
3	156	89	190	35,0	67
4	181	114	235	41,5	73
5	216	141	279	44,5	73
6	241	168	318	48,0	73
8	308	219	394	57,5	79
10	362	273	470	64,0	121
12	419	324	533	73,5	121
14	467	356	559	83,0	121
16	524	406	616	92,0	127
18	594	457	686	102,0	133
20	648	508	749	111,5	127
24	772	610	902	133,5	140

F = Il diametro del foro, quando richiesto è identico al diametro dei fori dei bulloni di flange di pari dimensioni.

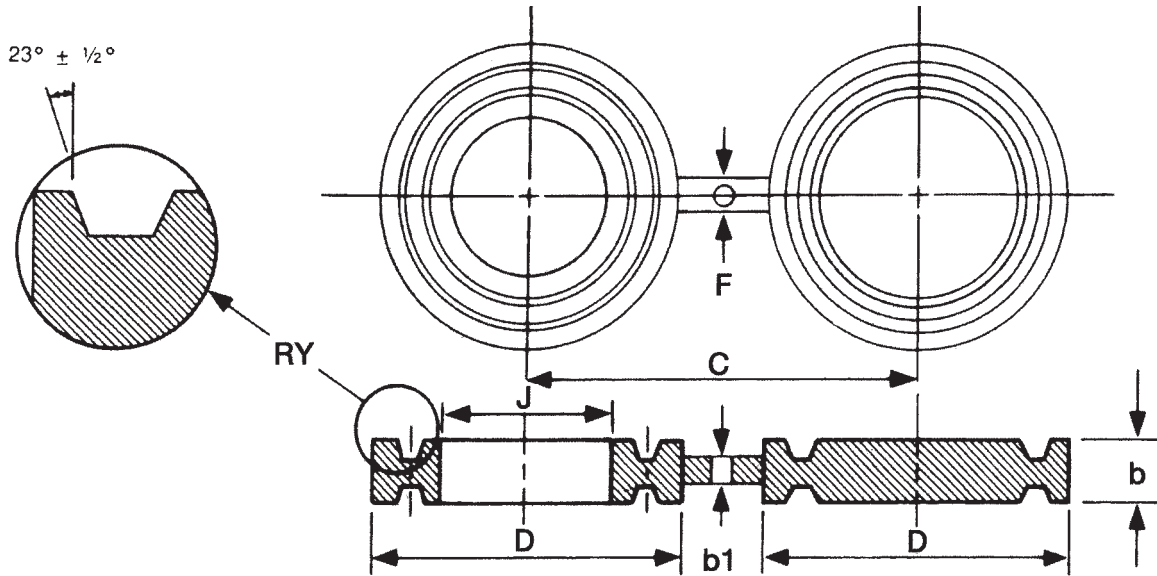
F = Hole size (where required due to bolt spacing) shall be the same as the flange bolt hole.

RJ = Le dimensioni del ring joint femmina sono dimensionate per ricevere anelli secondo B 16.5.

RJ = Female ring joint groove dimensions shall be designed for octagonal rings in accordance with ANSI B 16.5.

# Sezionatori di Linea - Classe 1500

per flange con scanalatura RJ  
Spectacle flanges - Class 1500  
Female Ring-Joint Facing



ANSI B 16.48 - 1997

misure in mm

DN	D	J	c	b	F
1	71	34	102	25,5	54
1 ½	92	48	124	28,5	57
2	124	60	165	35,0	54
2 ½	137	73	190	38,0	57
3	168	89	203	44,5	73
4	194	114	241	48,0	76
5	229	141	292	54,0	76
6	248	168	318	60,5	79
8	318	219	394	73,5	86
10	371	273	483	83,0	133
12	438	324	572	102,0	133
14	489	356	635	111,5	140
16	546	406	705	124,0	146
18	613	457	775	133,5	152
20	673	508	832	143,0	165
24	794	610	991	168,5	178

F = Il diametro del foro, quando richiesto è identico al diametro dei fori dei bulloni di flange di pari dimensioni.

F = Hole size (where required due to bolt spacing) shall be the same as the flange bolt hole.

RJ = Le dimensioni del ring joint femmina sono dimensionate per ricevere anelli secondo B 16.5.

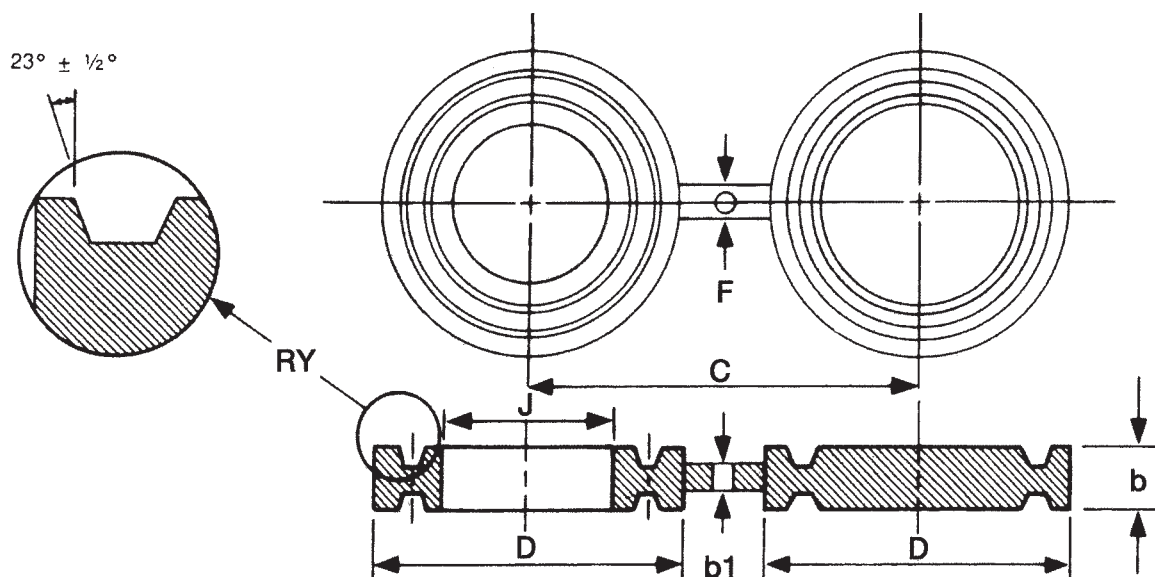
RJ = Female ring joint groove dimensions shall be designed for octagonal rings in accordance with ANSI B 16.5.

# Sezionatori di Linea - Classe 2500

## per flange con scanalatura RJ

### Spectacle flanges - Class 2500

### Female Ring-Joint Facing



#### ANSI B 16.48 - 1997

misure in mm

DN	D	J	c	b	F
1	83	34	108	28,5	54
1 ½	114	48	146	38,0	60
2	133	60	171	41,5	57
2 ½	149	73	197	48,0	60
3	168	89	229	51,0	76
4	203	114	273	64,0	83
5	241	141	324	73,5	89
6	279	168	368	83,0	95
8	340	219	438	99,0	95
10	425	273	540	117,5	91
12	495	324	619	133,5	152

F = Il diametro del foro, quando richiesto è identico al diametro dei fori dei bulloni di flange di pari dimensioni.

F = Hole size (where required due to bolt spacing) shall be the same as the flange bolt hole.

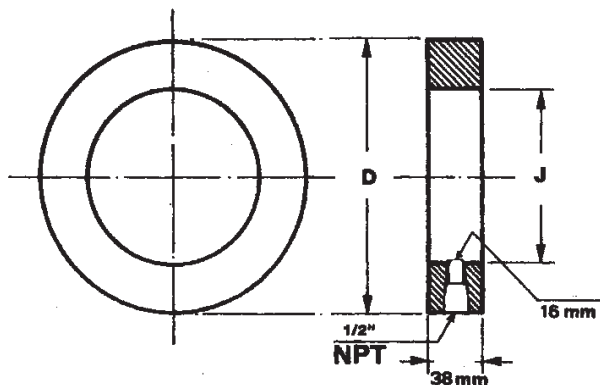
RJ = Le dimensioni del ring joint femmina sono dimensionate per ricevere anelli secondo B 16.5.

RJ = Female ring joint groove dimensions shall be designed for octagonal rings in accordance with ANSI B 16.5.

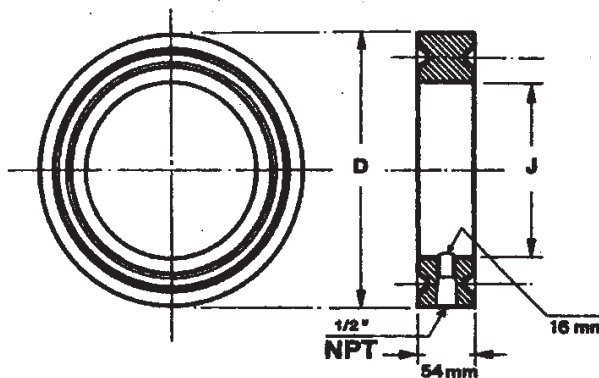
# Anelli di Drenaggio Drip Rings



TIPO 1



TIPO 2



## ANSI B 31.1 - ANSI B 16.5 - ANSI B 16.20

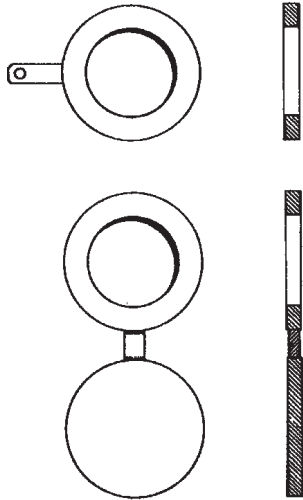
TIPO 1

DN	J	D				
		CLASSE				
		150	300	600	900	1500
1	28,6	63,5	69,9	69,9	76,2	76,2
1 1/2	41,3	82,6	92,1	92,1	95,3	95,3
2	54,0	101,6	108,0	108,0	139,7	139,7
2 1/2	63,5	120,7	127,0	127,0	161,9	161,9
3	79,4	133,4	146,1	146,1	165,1	171,5
4	104,8	171,5	177,8	190,5	203,2	206,4
6	155,6	219,1	247,7	263,5	285,8	279,4
8	203,2	276,2	304,8	317,5	355,6	349,3
10	257,2	336,6	358,8	396,9	431,8	431,8
12	304,8	406,4	419,1	450,9	492,1	514,4

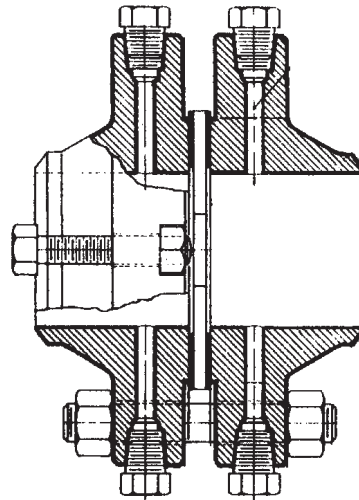
TIPO 2

DN	CLASSE									
	300		600		900		1500		2500	
	D	J	D	J	D	J	D	J	D	J
1	69,9	28,6	69,9	28,6	71,4	25,4	71,4	25,4	82,6	15,9
1 1/2	90,5	41,3	90,5	41,3	92,9	38,1	92,9	38,1	114,3	28,6
2	108,0	54,0	108,0	54,0	123,8	49,2	123,8	49,2	133,4	38,1
2 1/2	127,0	63,5	127,0	63,5	136,5	54,0	136,5	54,0	149,2	46,0
3	146,1	79,4	146,1	79,4	155,6	74,6	168,3	66,7	168,3	58,7
4	174,6	104,8	174,6	104,8	181,0	98,4	193,7	87,3	203,2	81,0
6	241,3	155,6	241,3	155,6	241,3	131,8	247,7	131,8	279,4	125,4
8	301,6	203,2	301,6	193,7	308,0	174,6	317,5	173,0	339,7	173,0
10	355,6	257,2	355,6	247,7	362,0	215,9	371,5	215,9	425,5	215,9
12	412,8	304,8	412,8	257,2	419,1	257,2	438,2	257,2	495,3	257,2

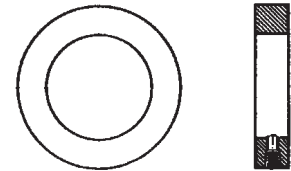
Misure in millimetri



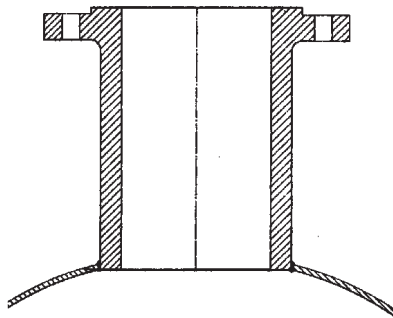
**Dischi reversibili**  
Spectacle flanges



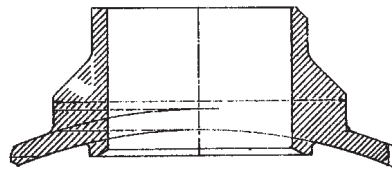
**Flange di misura**  
Orifice Flanges



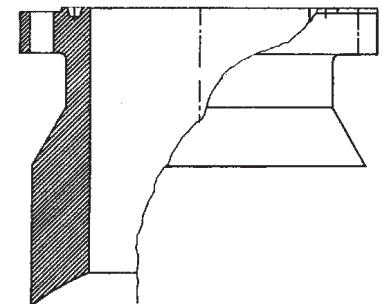
**Anelli di drenaggio**  
Drip rings



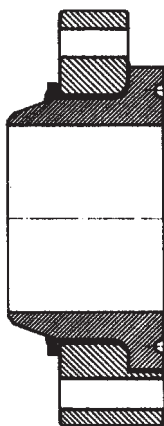
**Flange a collare lungo**  
Long Welding neck flanges



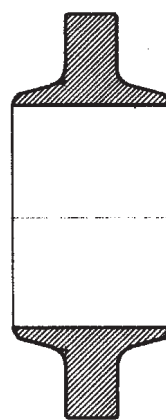
**Nozzle a saldare di testa**  
Welding nozzle



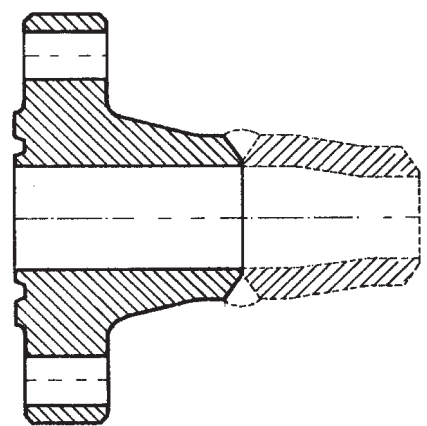
**Flange a collare speciali**  
Special long welding necks



**Flange ad anello rotante**  
Swivel flanges



**Flange di ancoraggio**  
Anchor flanges



**Flange A.P.I.**  
A.P.I. Flanges